



Liberté • Égalité • Fraternité  
RÉPUBLIQUE FRANÇAISE

MINISTÈRE  
DE L'AGRICULTURE  
ET DE  
L'ALIMENTATION

# BILAN SOCIAL

## Direction générale de l'Alimentation



*Mission des affaires générales*

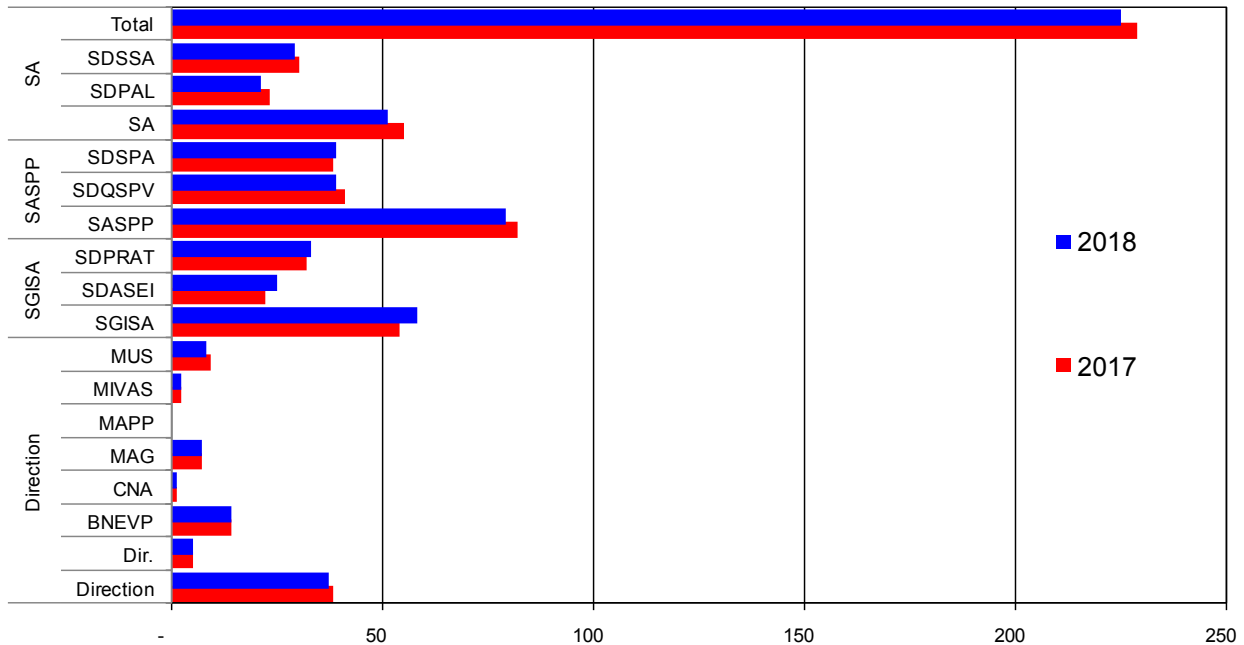
# TABLE DES MATIERES

<b>Préface .....</b>	<b>4</b>
<b>Effectif .....</b>	<b>5</b>
Evolution des effectifs par structures .....	5
Evolution des effectifs depuis 2005.....	6
Répartition par catégorie et par structure .....	7
Répartition par catégorie et par structure .....	8
Répartition par sexe et catégorie .....	9
Evolution de la répartition par sexe .....	10
Répartition par sexe et catégorie NNE.....	10
Evolution de la répartition par catégorie.....	11
Répartition par sexe et catégorie .....	11
Répartition par sexe, catégorie et âge .....	12
Répartition par sexe, tranche d'âge et catégorie .....	13
Pyramides des âges .....	14
Répartition par corps et sexe .....	15
Mouvements externes par structure .....	16
Mouvements internes par structure .....	16
Mouvements externes par corps.....	17
Mouvements internes par corps .....	17
<b>Evolution de carrière .....</b>	<b>18</b>
Répartition des postes à responsabilité par sexe.....	18
Avancement.....	20
Réalisation des entretiens professionnels .....	21
Décorations.....	22
<b>Modalités de travail .....</b>	<b>23</b>
Temps de travail par catégorie .....	23
Temps de travail par catégorie et sexe .....	24
Recours aux contractuels de courte durée .....	25
Accueil de stagiaires .....	25
Grévistes.....	26
Télétravail .....	26
Télétravail 2 .....	27

<b>FORMATION .....</b>	<b>28</b>
Liste des formations par catégorie .....	28
Formation par catégorie et sexe .....	29
Formation par structure .....	30
<b>SANTE ET CONDITIONS DE TRAVAIL .....</b>	<b>31</b>
Indicateurs RPS.....	31
Taux d'absentéisme pour raisons de santé .....	32
Taux de rotation .....	33
Taux de visite sur demande au médecin de prévention .....	33
Nombre d'acte de violence physique envers le personnel.....	33
Congés maternité, paternité et d'adoption.....	34
Arrêts maladies .....	34
Répartition globale des arrêts par sexe et par catégorie après neutralisation des extrêmes.....	35
Accident de trajet et de travail.....	36
Suivi médical des agents .....	37
<b>Rémunération.....</b>	<b>38</b>
Répartition des primes techniques par sexe .....	38
Répartition des primes techniques par catégorie .....	39
Répartition du CIA par sexe chez les agents de catégorie A .....	40
Répartition du CIA par sexe chez les agents de catégorie B .....	41
Utilisation du CIA exceptionnel par catégorie .....	42
<b>Budget .....</b>	<b>43</b>
Répartition par grand secteur de dépense .....	43
Evolution du budget depuis 2008 .....	44
Répartition par secteur de dépense .....	45

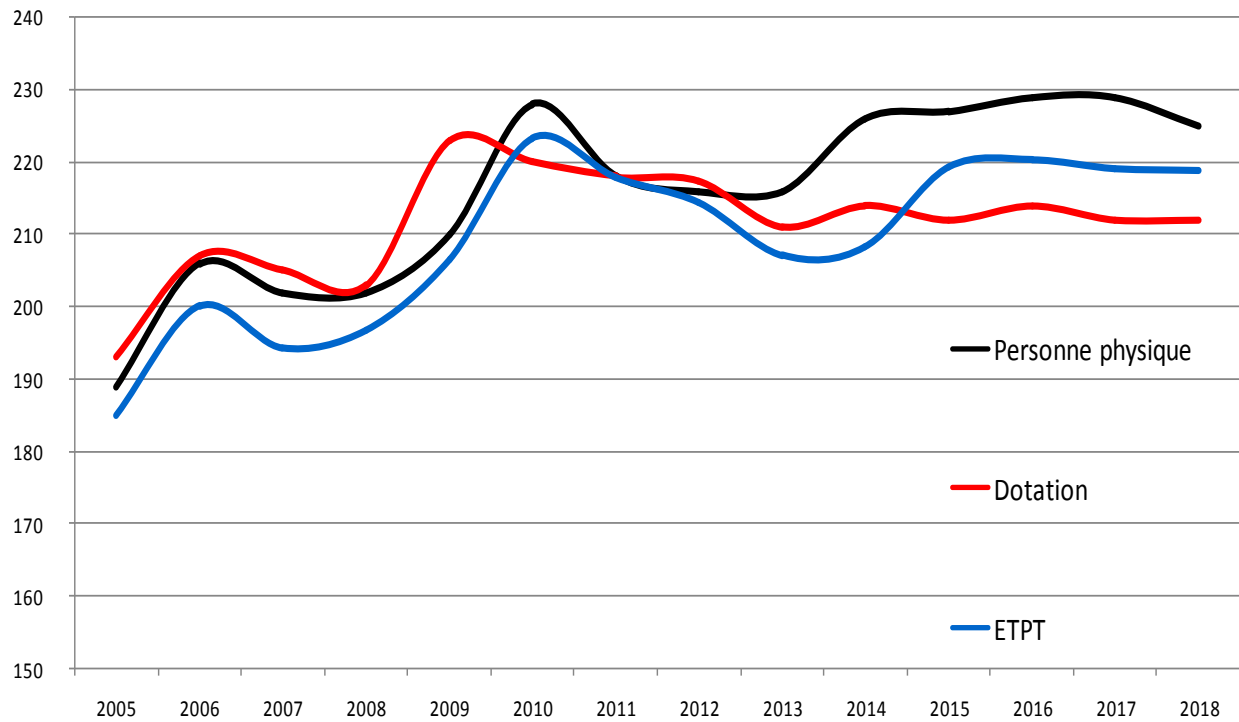
# PREFACE

## Evolution des effectifs par structures



		2012	2013	2014	2015	2016	2017	2018
Direction	Direction	39	38	38	40	39	38	37
	Dir.	4	5	7	6	6	5	5
	BNEVP	14	13	14	16	14	14	14
	CNA	1	1	1	1	1	1	1
	MAG	7	7	7	7	7	7	7
	MAPP	6	3	-	-	-	-	-
	MIVAS	1	1	1	2	2	2	2
	MUS	6	8	8	8	9	9	8
SGISA	SGISA	49	47	52	51	52	54	58
	SDASEI	19	18	20	20	20	22	25
	SDPRAT	30	29	33	31	32	32	33
SASPP	SASPP	74	75	82	78	82	82	79
	SDQSPV	35	35	45	38	40	41	39
	SDSPA	37	37	35	38	39	38	39
SA	SA	53	51	54	58	56	55	51
	SDPAL	20	20	24	25	23	23	21
	SDSSA	31	30	28	32	31	30	29
Total		214	211	226	227	229	229	225

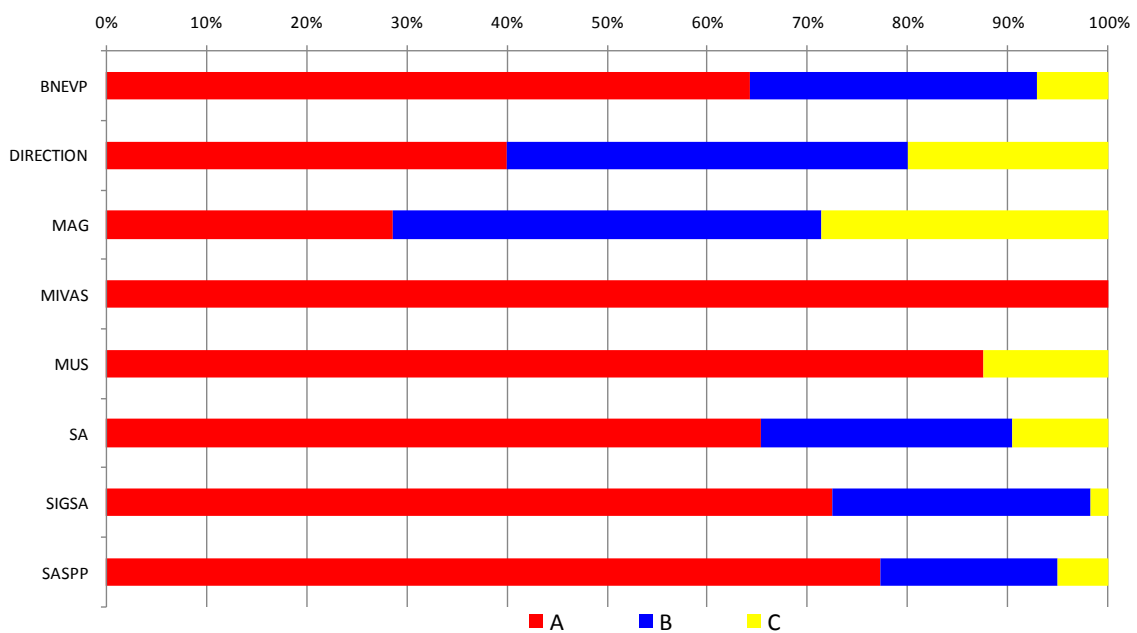
## Evolution des effectifs depuis 2005



Année	Personne physique	Dotation	ETPT
2005	189	193	185,00
2006	206	207	200,10
2007	202	205	194,40
2008	202	203	196,90
2009	210	223	206,70
2010	228	220	223,30
2011	218	218	217,90
2012	216	217,5	214,50
2013	216	211	207,20
2014	226	214	208,25
2015	227	212	219,34
2016	229	214	220,40
2017	229	212	219,13
2018	225	212	218,80

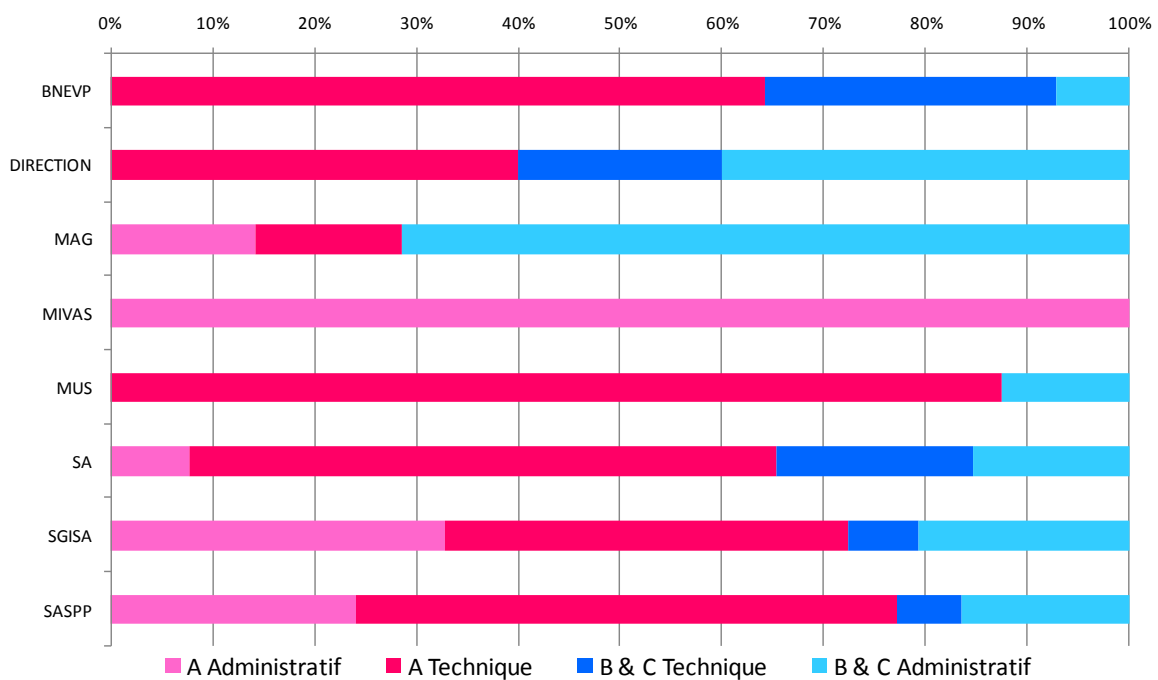
## Répartition par catégorie et par structure

Structure	Catégorie			Total général
	A	B	C	
BNEVP	9	4	1	14
DIRECTION	2	2	1	5
MAG	2	3	2	7
MIVAS	2			2
MUS	7		1	8
SA	34	13	5	52
SIGSA	42	15	1	58
SASPP	61	14	4	79
Total général	159	51	15	225



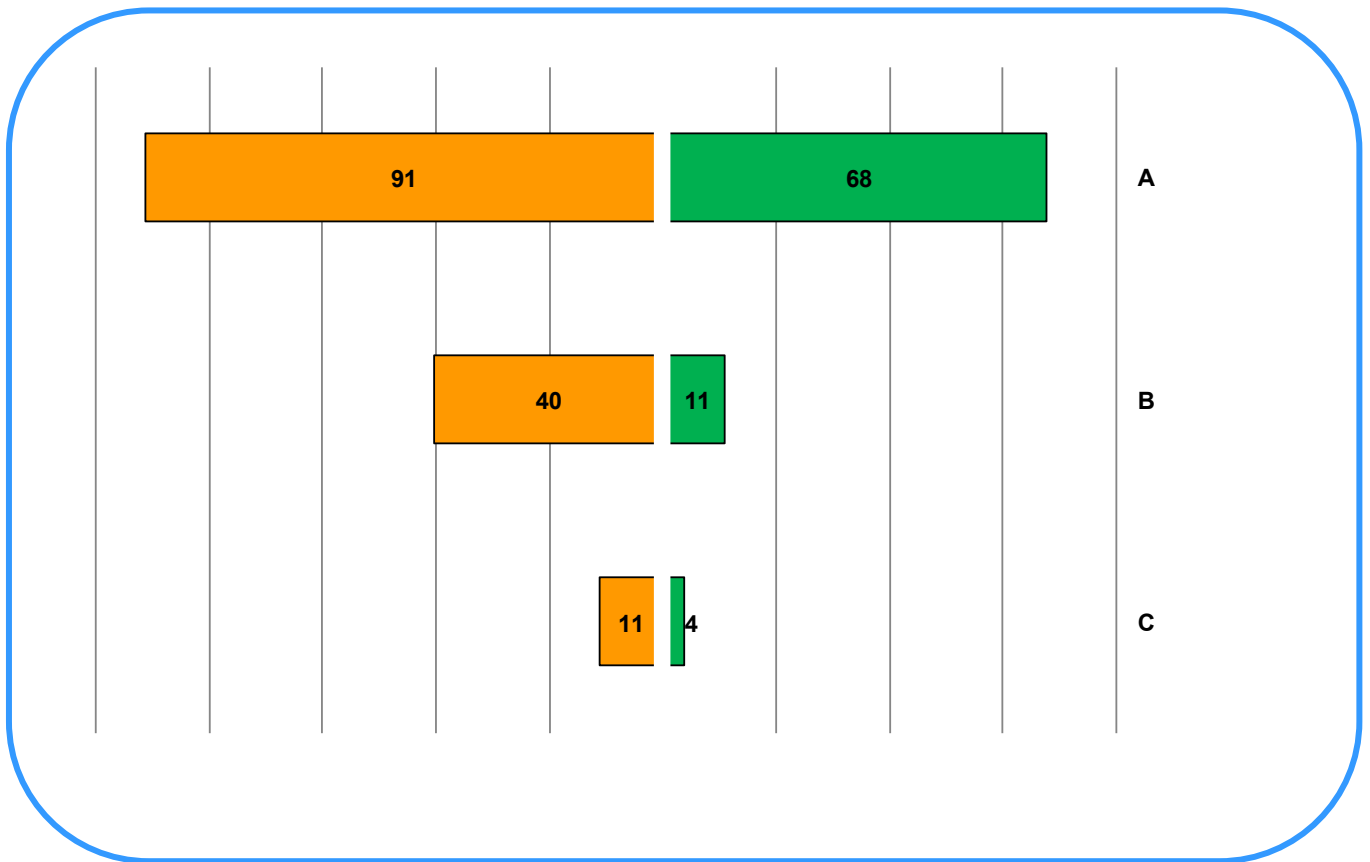
## Répartition par catégorie NNE et par structure


Structure	NNE				Total général
	A Administratif	A Technique	B & C Technique	B & C Administratif	
BNEVP	-	9	4	1	14
DIRECTION	-	2	1	2	5
MAG	1	1		5	7
MIVAS	2	-			2
MUS	-	7		1	8
SA	4	30	10	8	52
SGISA	19	23	4	12	58
SASPP	19	42	5	13	79
Total général	45	114	24	42	225




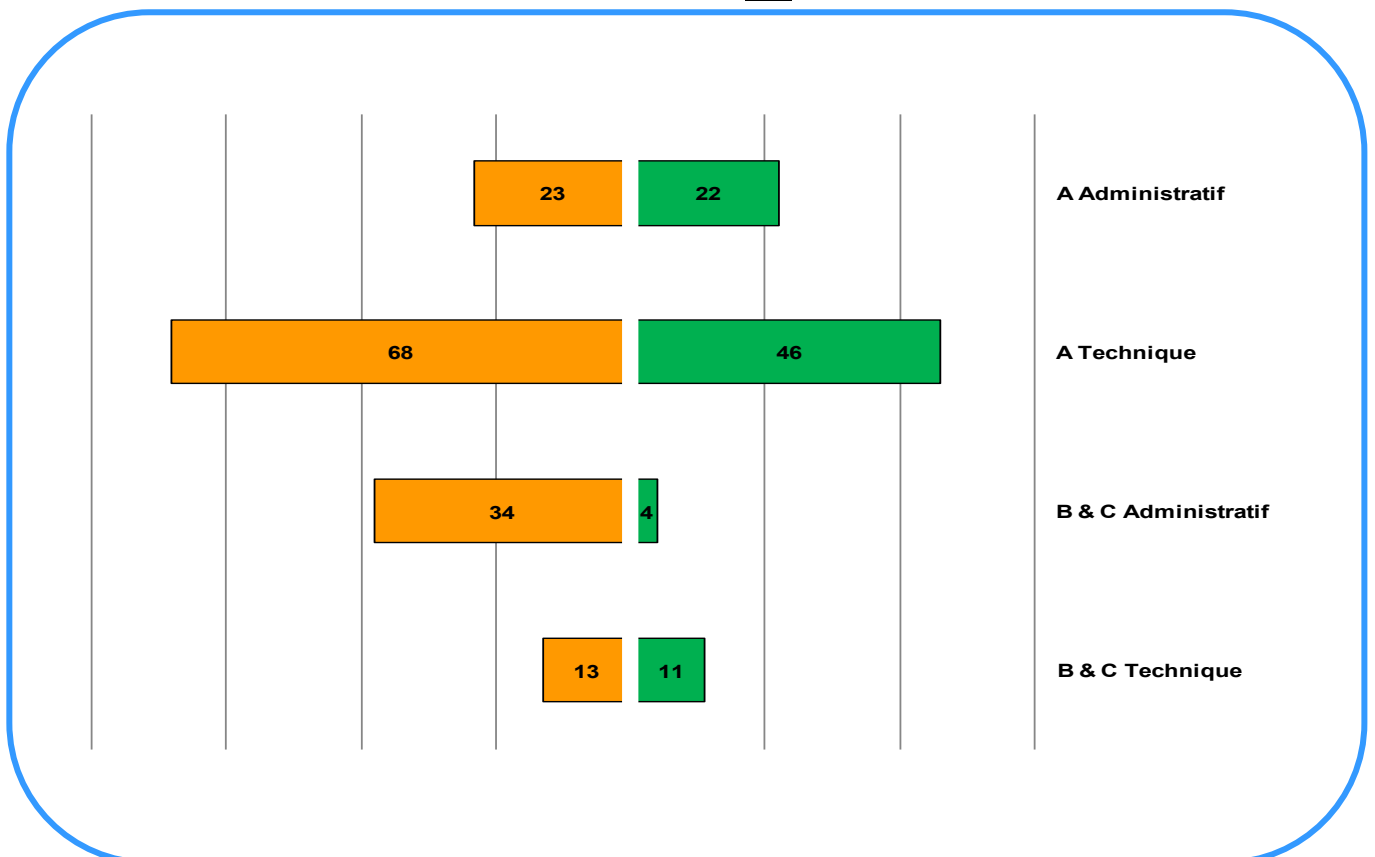


## Répartition par sexe et catégorie

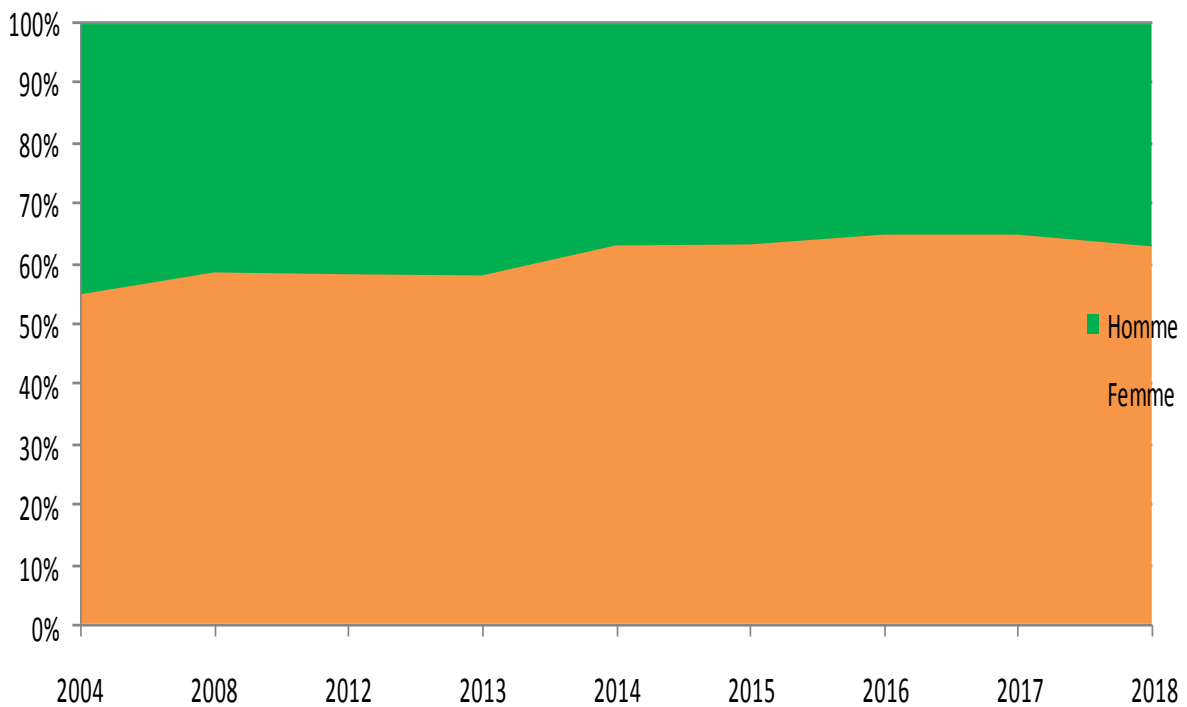


Femme 

Homme 



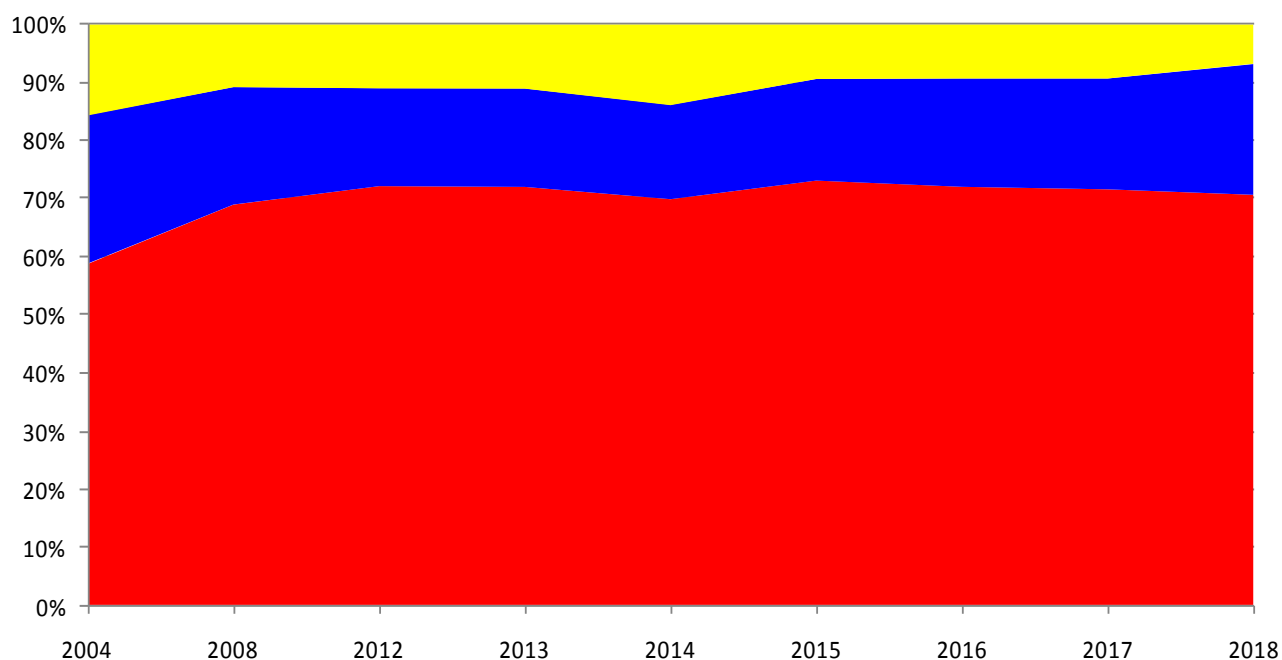
## Evolution de la répartition par sexe



## Répartition par sexe et catégorie NNE

Catégorie NNE	Femme	Homme	Total	Femme (pourcentage)	Homme (pourcentage)
A Administratif	23	22	45	51%	49%
A Technique	68	46	114	60%	40%
B & C Administratif	38	4	42	90%	10%
B & C Technique	13	11	24	54%	46%
Total	142	83	225	63%	37%

## Evolution de la répartition par catégorie

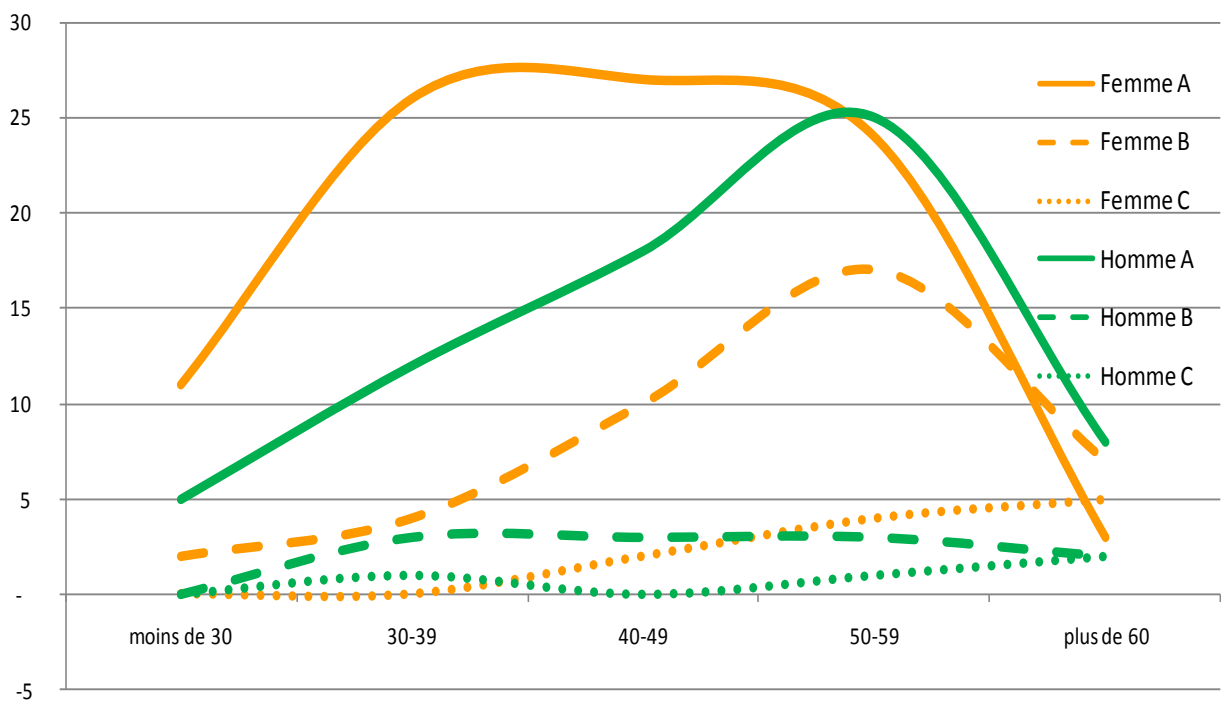


## Répartition par sexe et catégorie

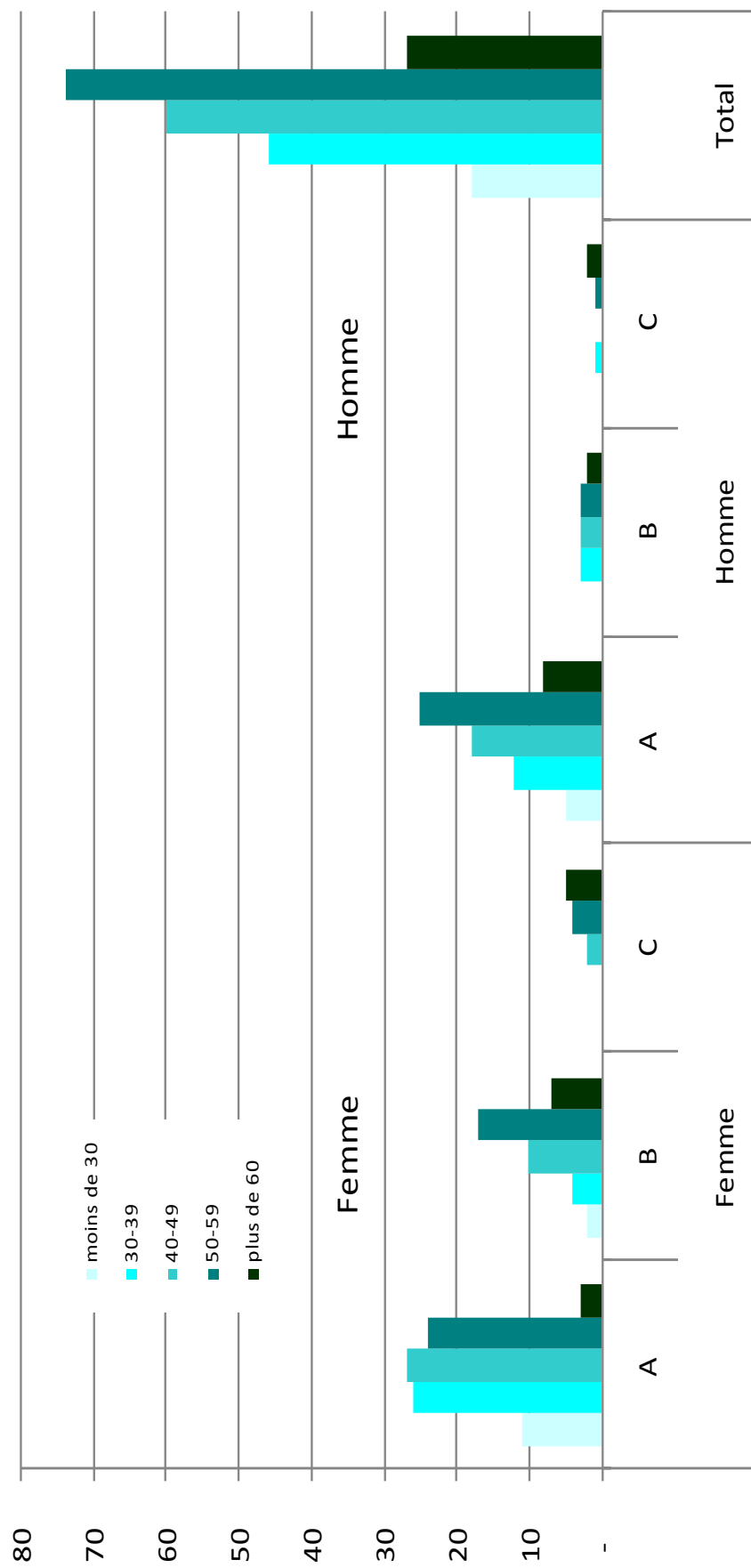
Catégorie	Femme	Homme	Total	Femme (pourcentage)	Homme (pourcentage)
A	91	68	159	57%	43%
B	40	11	51	78%	22%
C	11	4	15	73%	27%
Total	142	83	225	63%	37%

## Répartition par sexe, catégorie et âge

	Femme			Homme			Total
	A	B	C	A	B	C	
moins de 30	11	2	-	5	-	-	18
30-39	26	4	-	12	3	1	46
40-49	27	10	2	18	3	-	60
50-59	24	17	4	25	3	1	74
plus de 60	3	7	5	8	2	2	27
Total	91	40	11	68	11	4	225

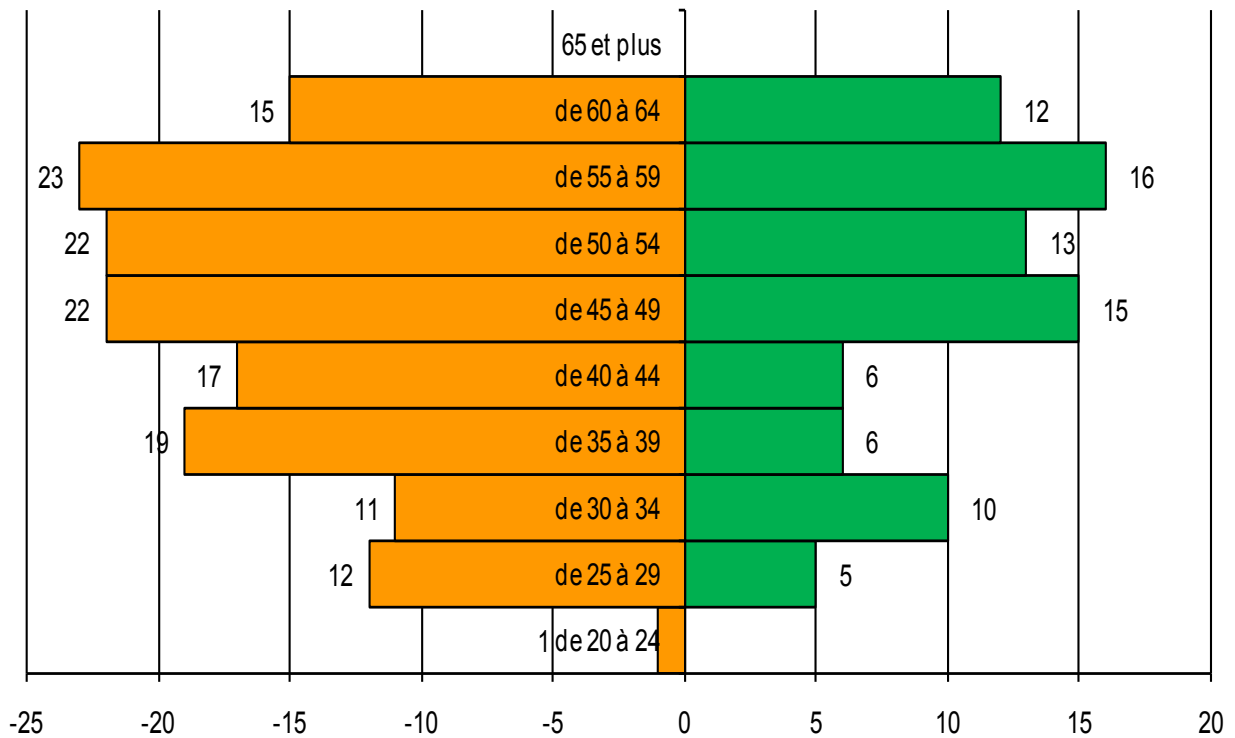


## Répartition par sexe, tranche d'âge et catégorie



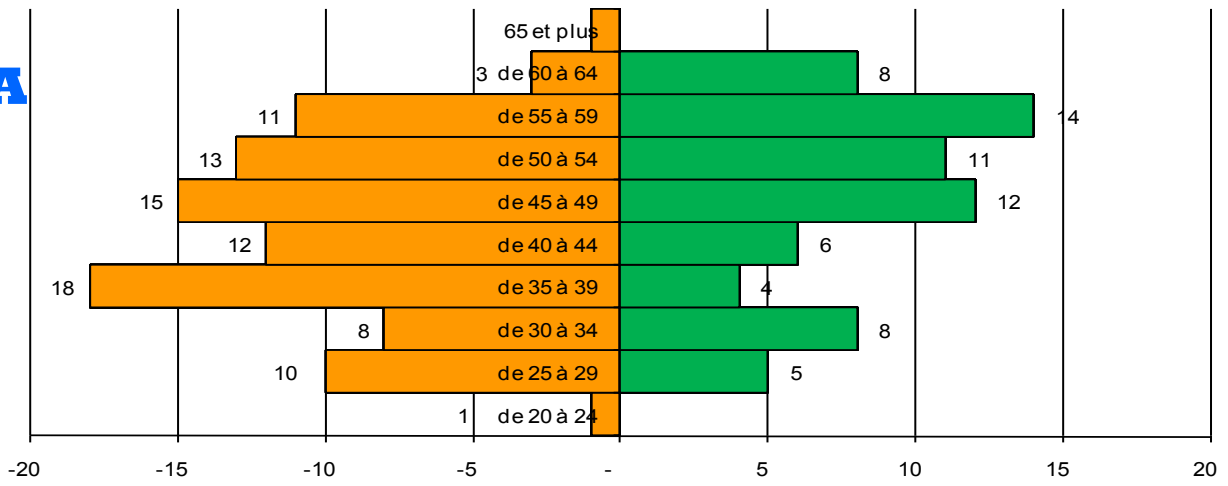
## Pyramides des âges

Tous	Femme	Homme
de 20 à 24	1	
de 25 à 29	12	5
de 30 à 34	11	10
de 35 à 39	19	6
de 40 à 44	17	6
de 45 à 49	22	15
de 50 à 54	22	13
de 55 à 59	23	16
de 60 à 64	15	12
65 et plus	-	-
<b>Total</b>	<b>142</b>	<b>83</b>

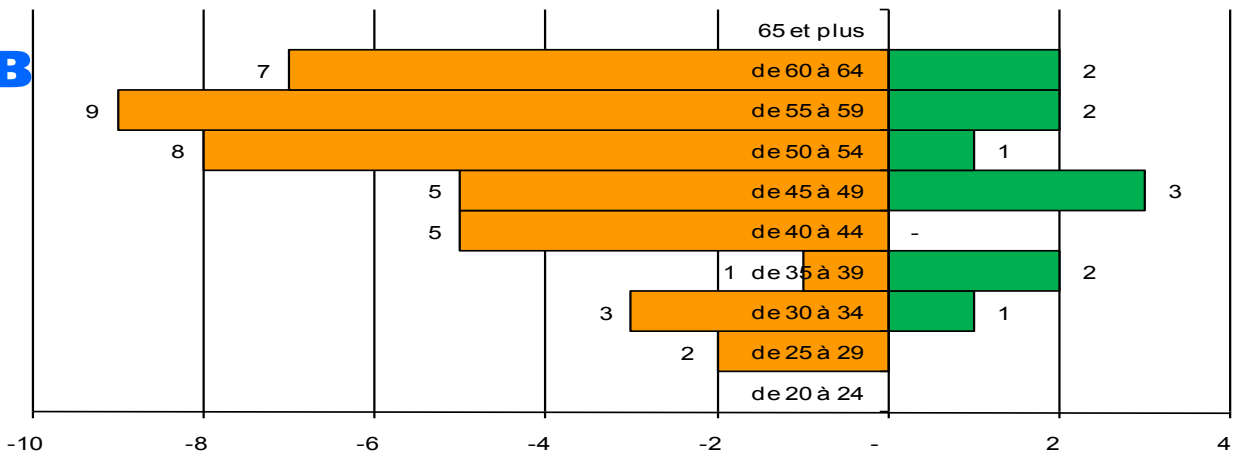


# Pyramides des âges

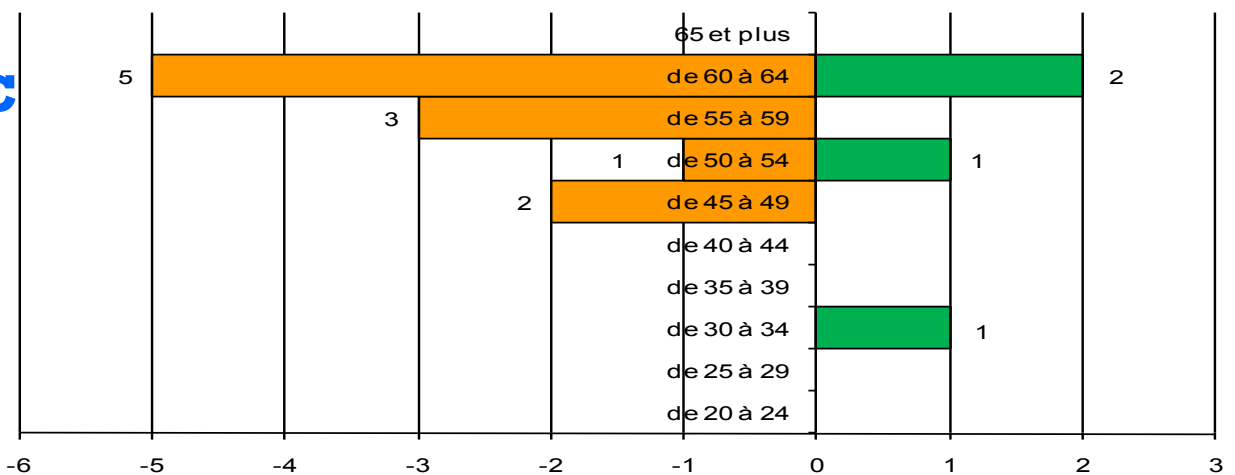
**A**



**B**



**C**



## Répartition par corps et sexe

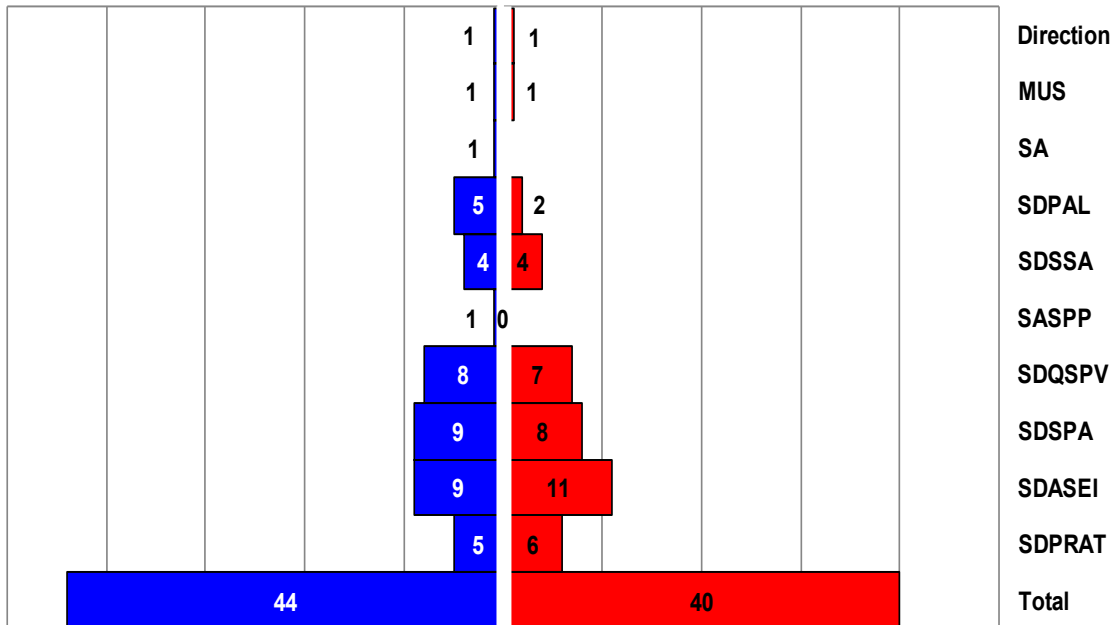
	Catégorie A		Catégorie B		Catégorie C		Total		Total général
	Homme	Femme	Homme	Femme	Homme	Femme	Homme	Femme	
	<b>Agents sous statuts d'emploi</b>								
Directeur général	1	-	-	-	-	-	1	-	1
Chef de service	2		-	-	-	-	2	-	2
Expert de haut niveau	-	1	-	-	-	-	-	1	1
Sous-directeur	1	1	-	-	-	-	1	1	2
<i>sous total</i>	4	2	-	-	-	-	4	2	6

### Agents titulaires et contractuels

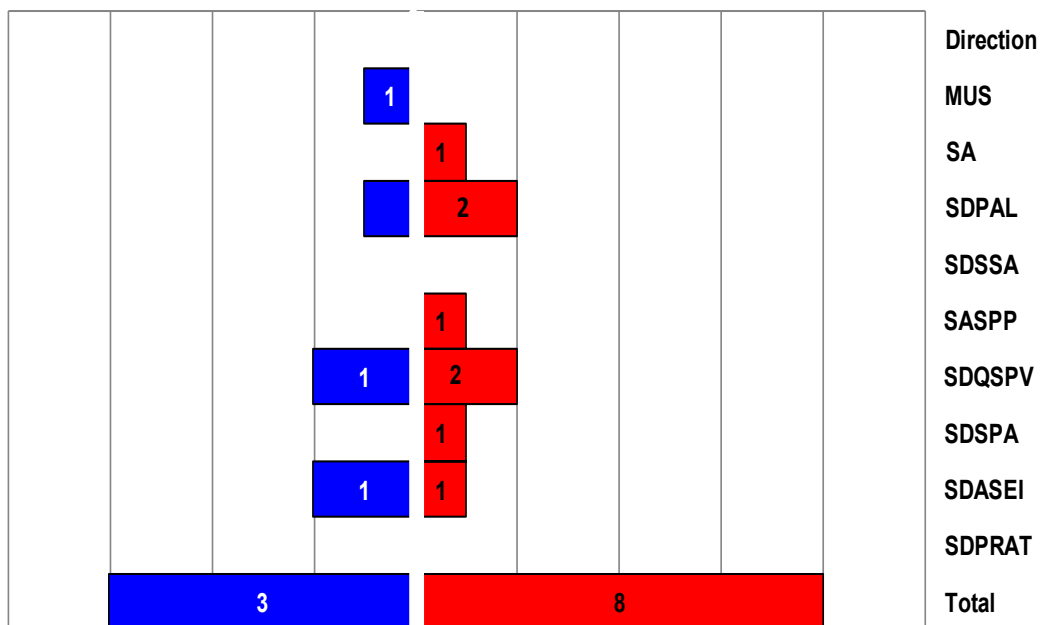
Administrateur civil	-	1					-	1	1
Attaché d'administration	7	14					7	14	21
Ingénieur des ponts, des eaux et des forêts	9	10					9	10	19
Inspecteur de la santé publique vétérinaire	17	28					17	28	45
Chef de mission	2	2					2	2	4
Ingénieur de l'agriculture et de l'environnement	14	27					14	27	41
Ingénieur de recherche	1	1					1	1	2
Ingénieur d'études	-	-					-	-	-
Ingénieur sanitaire		1						1	
Professeur certifié de l'enseignement agricole	1						1		
Secrétaire administratif			1	23			1	23	24
Technicien			9	13			9	13	22
Adjoint administratif					3	11	3	11	14
Adjoint technique					1		1	-	1
Agent contractuel à durée indéterminée	4	2	1	1			5	3	8
Agent contractuel à durée déterminée	9	3		3			9	6	15
<i>sous total</i>	64	89	11	40	4	11	79	140	219
<b>TOTAL</b>	68	91	11	40	4	11	83	142	225



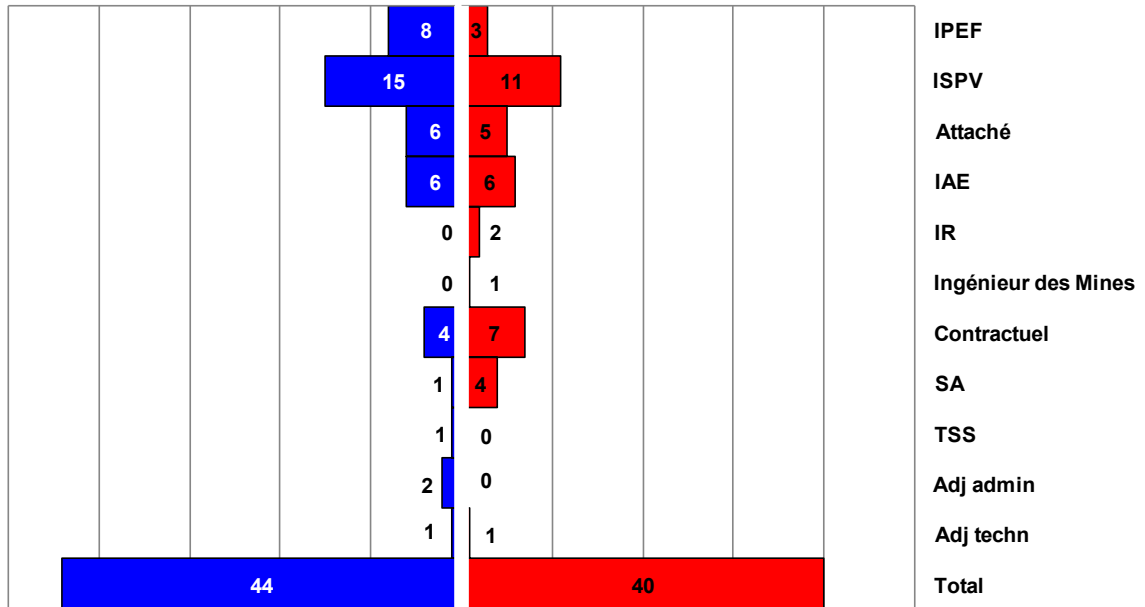
## Mouvements externes par structure



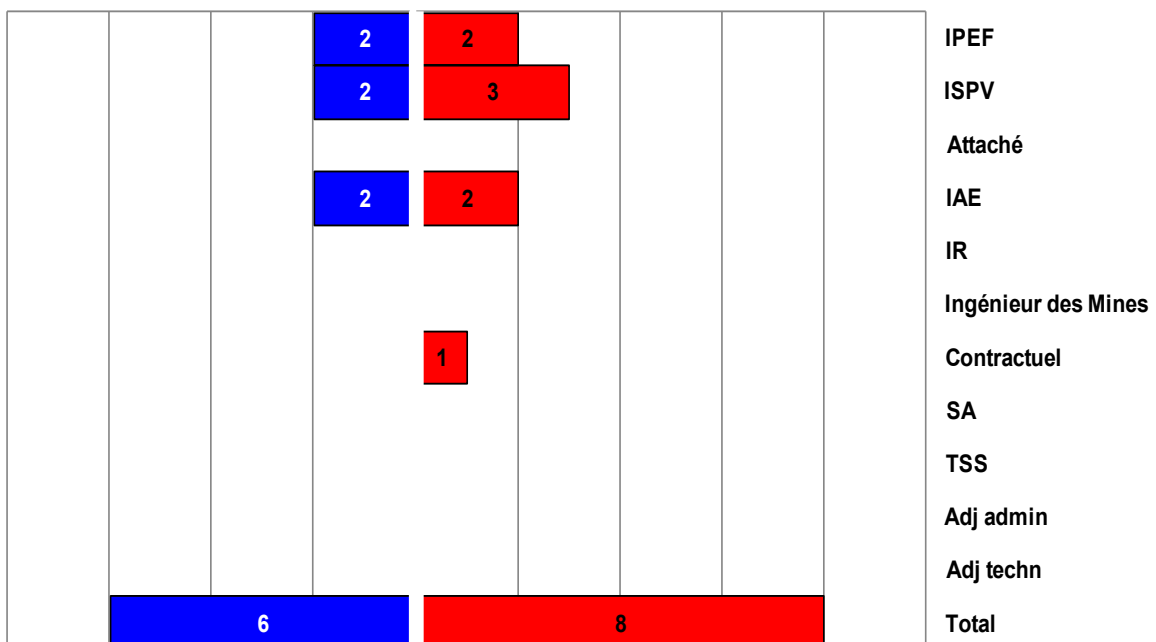
## Mouvements internes par structure



## Mouvements externes par corps

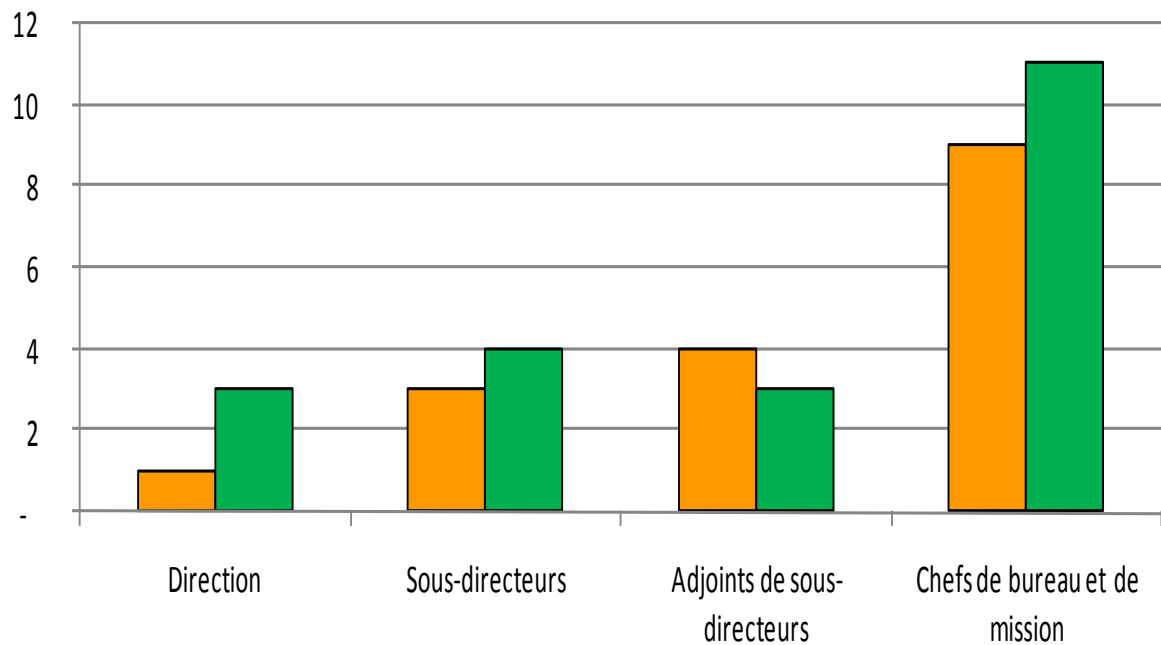


## Mouvements internes par corps



# EVOLUTION DE CARRIERE

## Répartition des postes à responsabilité par sexe



	Nombre		Pourcentage	
	Homme	Femme	Homme	Femme
Direction	3	1	75%	25%
Sous-directeurs	4	3	57%	43%
Adjoints de sous-directeurs	3	4	43%	57%
Chefs de bureau et de mission	11	9	55%	45%
<b>TOTAL</b>	21	17	55%	45%

## Avancement

### Dans les corps administratifs :

#### Corps des Adjoints administratifs

1 Agent promu au grade d'AA principale de 1ere classe 3 proposés par la DGAL 6 agents éligibles

#### Corps des SAAC

0 Agent promu au grade de secrétaire administrative de classe exceptionnelle 3 proposés par la DGAL 4 agents éligibles

0 Agent promu au grade de secrétaire administrative de classe supérieure 3 proposés par la DGAL 7 agents éligibles

1 Agent promu dans le corps des SA à partir des adjoints administratifs 4 proposés par la DGAL 17 agents éligibles

#### Corps des Attachés administratifs

1 Agent promu au grade d'attaché principal 2 proposés par la DGAL 2 agents éligibles

0 Agent promu dans le corps des Attachés administratifs à partir des SA 1 agent qui s'est inscrit

### Dans les corps techniques

#### Corps des T.S.S.

2 Agent promu au grade de chef technicien 2 proposés par la DGAL 7 agents éligibles

0 Agent promu au grade de technicien principal 1 proposé par la DGAL 1 agent éligible

#### Corps des I.A.E.

3 Agent promu au grade de divisionnaire 5 proposés par la DGAL 19 agents éligibles

0 Agent promu par liste d'aptitude au corps des IAE 3 agents qui se sont inscrits

#### Corps des I.S.P.V.

2 Agent promu au grade d'inspecteur général 2 proposé par la DGAL 19 agents éligibles

3 Agents promus au grade d'inspecteur en chef 4 proposés par la DGAL 19 agents éligibles

#### Corps des I.P.E.F.

1 Agent promu au grade d'ingénieur général 1 proposé par la DGAL 3 agents éligibles

4 Agents promus au grade d'ingénieur en chef 4 proposés par la DGAL 12 agents éligibles

## Réalisation des entretiens professionnels

Structure	Population concernée	Entretiens non faits	Entretiens faits	Entretiens remontés	Pourcentage de réalisation	Pourcentage de remontée
Direction	10	-	10	8	100%	80%
BNEVP	17	-	17	17	100%	100%
MAG	6	1	5	5	83%	83%
MUS	8	-	8	1	100%	13%
SGISA						
SDASEI	20	-	20	19	100%	95%
SDPRAT	30	-	30	29	100%	97%
SASPP						
SDSPA	35	-	35	28	100%	80%
SDQSPV	38	2	36	24	95%	63%
SA						
SDPAL	21	1	20	18	95%	86%
SDSSA	29	-	29	29	100%	100%
Total	214	4	210	178	98%	83%

## Décorations

### DISTINCTIONS HONORIFIQUES - 2018

Nombre d'agents de la DGAL ayant été nommés et promus dans un ordre.

Distinctions	Hommes	Femmes	Total
--------------	--------	--------	-------

#### Ordre du mérite agricole

Chevalier	5	12	17
Officier	2	2	4

#### Ordre national de la Légion d'honneur

Chevalier	-	-	-
Officier	-	-	-

#### Ordre national du Mérite

Chevalier	-	-	-
Officier	-	-	-

Total distinctions	7	14	21
--------------------	---	----	----

L'Ordre National de la Légion d'Honneur (ONLH) récompense les "mérites éminents" acquis au service de la Nation, soit à titre civil.

L'Ordre National du Mérite (ONM) récompense les "mérites distingués", militaires ou civils rendus à la Nation.

L'Ordre du Mérite Agricole (OMA) récompense les personnes ayant rendu des services à l'agriculture.

# MODALITES DE TRAVAIL

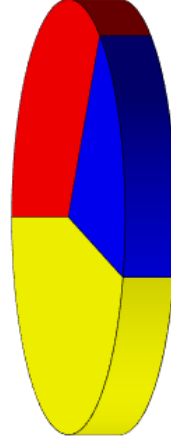
## Temps de travail par catégorie

	Catégorie A	Catégorie B	Catégorie C	Total
50%	-	-	1	1
80%	14	3	1	18
90%	2	-	-	2
Total	16	3	2	21
Population	159	51	15	225
Pourcentage par rapport aux agents travaillant à temps partiel	<b>76%</b>	14%	10%	100%
Pourcentage par rapport à la population de la catégorie	<b>10%</b>	<b>6%</b>	13%	9%

Pourcentage par rapport aux agents travaillant à temps partiel

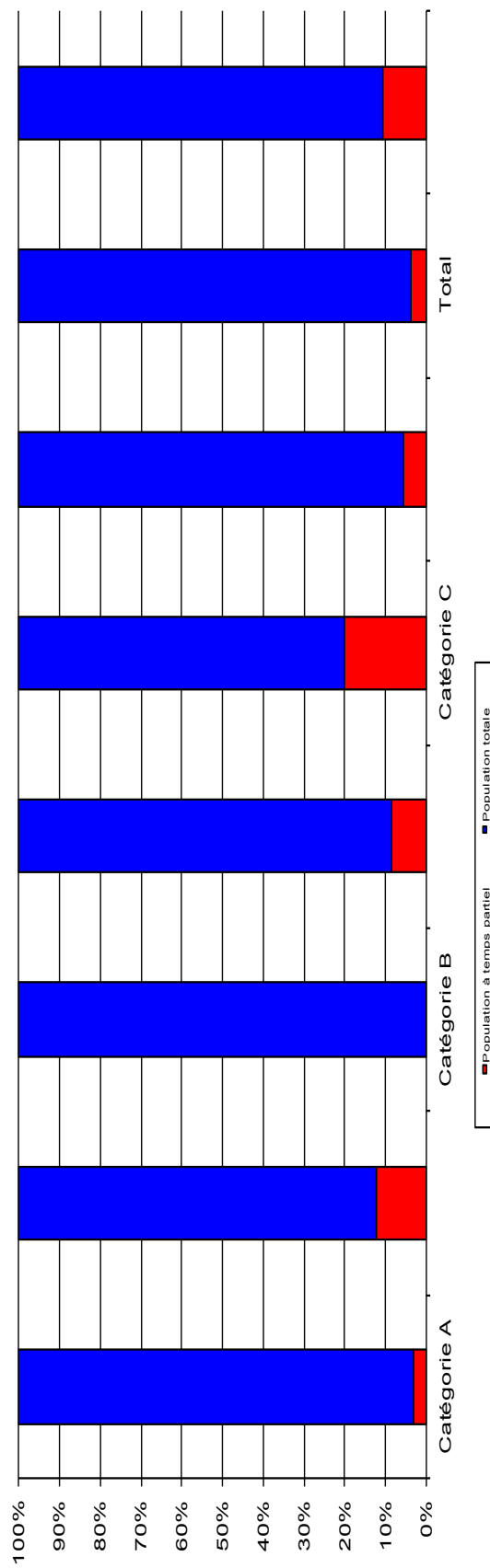


Pourcentage par rapport à la population de la catégorie



## Temps de travail par catégorie et sexe

	Catégorie A		Catégorie B		Catégorie C		Total	
	Homme	Femme	Homme	Femme	Homme	Femme	Homme	Femme
50%	-	-	-	-	-	1	-	1
80%	-	14	-	3	1	-	1	17
90%	2	-	-	-	-	-	2	-
Population à temps partiel	2	14	-	3	1	1	3	18
Population totale	65	100	11	32	4	17	80	149
Pourcentage par rapport aux agents travaillant à temps partiel	10%	<b>67%</b>	0%	14%	5%	5%	14%	<b>86%</b>
Pourcentage par rapport à la population de la catégorie	3%	14%	0%	9%	25%	6%	<b>4%</b>	<b>12%</b>





## Recours aux contractuels de courte durée

Service	Sous-direction	Durée
Direction		-
MUS		12,0
SA	SDSSA	-
	SDPAL	3,0
SASPP	SDQSPV	-
	SDSPA	69,2
SGISA	SDPRAT	-
	SDASEI	6,0
MAG		-
SG	Archives	-
Total		<b>90,2</b>

**Soit 7,5 ETP**

## Accueil de stagiaires

	Sous-direction	Nombre	Durée stage mois
MIVAS		1	1,33
SA	SDPAL	1	1,53
	SDSSA	3	15,57
SASPP	SDQSPV	5	11,13
	SDSPA	4	20,50
SGISA	SDASEI	1	5,03
	SDPRAT	1	1,77
Total		<b>16</b>	<b>56,9</b>

**Soit 4,7 ETP**

## Grévistes

### GREVES EN 2018

Agents déclarés grévistes en 2018

Mouvements de grève	Nombre de grévistes
22/01/2018	3
22/03/2018	4
22/05/2018	4

## Télétravail

	Femme			Homme			Total
	A	B	C	A	B	C	
Nombre d'agents en télétravail	20	3	-	10		-	33
Nombre total d'agent	91	40	11	68	11	4	225
Pourcentage de la population totale	22%	8%	0%	15%	0%	0%	15%

## Télétravail 2

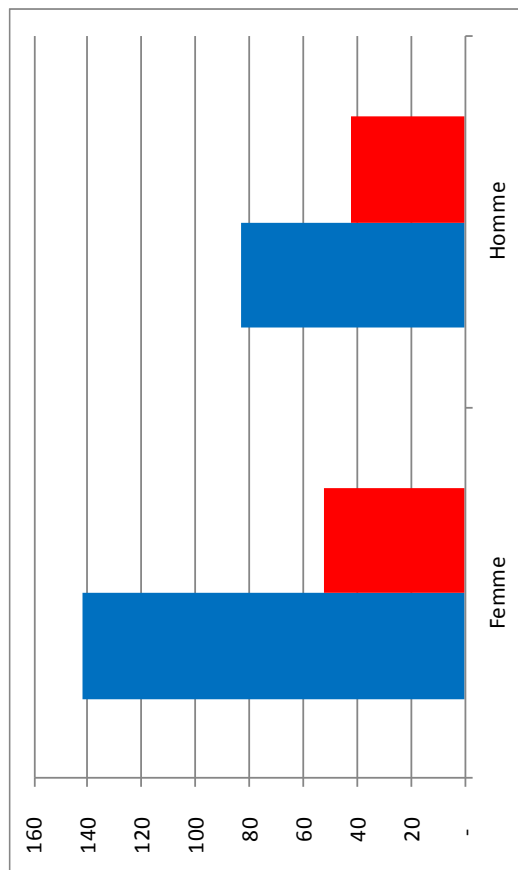
	Femme			Homme			Total
	A	B	C	A	B	C	
Une demi-journée	-	-	-	0,50	-	-	0,50
Un jour	13,00	2,00	-	6,00	-	-	21,00
Un jour et demi	-	-	-	1,50	-	-	1,50
Deux jours	14,00	2,00	-	4,00	-	-	20,00
Total	27,00	4,00	-	12,00	-	-	43,00

## Liste des formations par catégorie

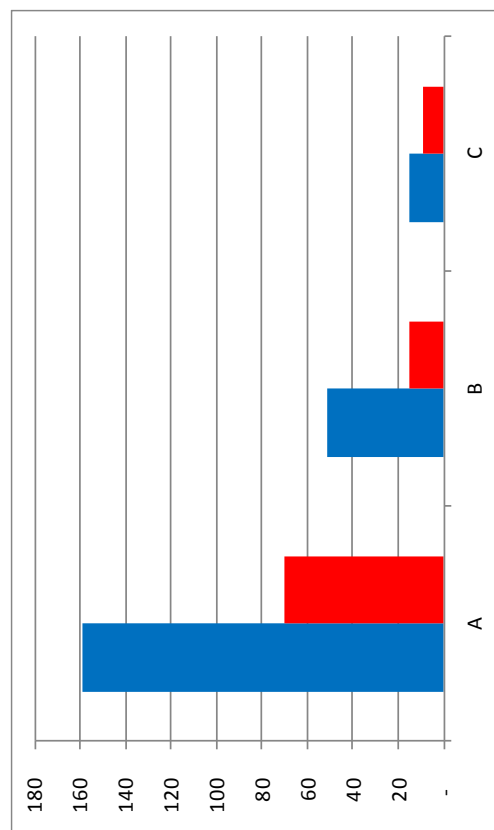
Domaine	Thème	Catégorie			Total général
		A	B	C	
Techniques professionnelles	Techniques administratives comptable juridiques	41	23	2	66
	Autres techniques professionnelles	36	7	2	45
Managements des ressources humaines, pilotage	Management stratégiques projets	6	-	-	6
	Management des équipes	16	-	-	16
Santé et sécurité au travail	Hygiène sécurité et conditions de travail	8	3	4	15
Communication, expression, méthode de travail	Langues étrangères	20	2	-	22
	Expression communication méthode de travail	15	10	-	25
	Développement personnel	2	-	-	2
	Réseaux	9	6	2	17
Formation, enseignement, communauté éducative	Formateurs internes	1	4	-	5
	Coopération internationale	4	1	-	5
	Accompagnement à la prise de fonction	1	-	-	1
	Préparations aux concours	-	1	-	1
Informatique et bureautique	Maîtrise des outils	1	5	-	6
	Système d'information et communication	20	3	-	23
	Serveurs, réseaux et maintenance	1		-	1
	Maîtrise des applications du ministère	4	7	-	11
Domaines spécifiques	Agriculture et aménagement du territoire	8	-	-	8
	Eau et gestion des déchets	2	-	-	2
	Forêts	2	-	-	2
	Préventions des risques et gestions de crises	2	1	-	3
	Alimentation	21	4	-	25
Conférences		21	25	4	50
<b>Total général</b>		<b>241</b>	<b>102</b>	<b>14</b>	<b>357</b>

## Formation par catégorie et sexe

Catégorie	Nombre total	Nombre d'agents formés	Pourcentage
Femme	142	52	37%
Homme	83	42	51%
Total	225	94	42%

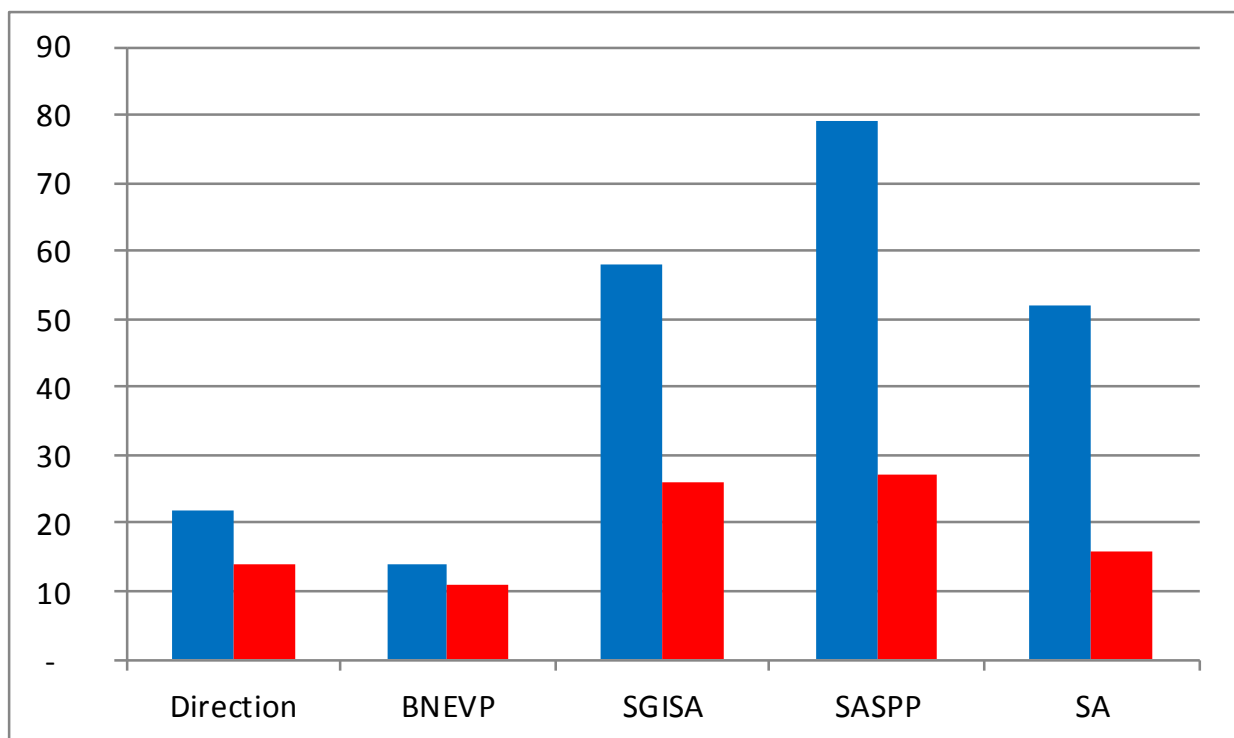


Catégorie	Nombre total	Nombre d'agents formés	Pourcentage
A	159	70	44%
B	51	15	29%
C	15	9	60%
Total	225	94	42%



## Formation par structure

Catégorie	Nombre total	Nombre d'agents formés	Pourcentage
Direction	22	14	64%
BNEVP	14	11	79%
SGISA	58	26	45%
SASPP	79	27	34%
SA	52	16	31%
Total	225	94	42%



# SANTE ET CONDITIONS DE TRAVAIL

## Indicateurs RPS

<b>Effectif moyen annuel</b>	<b>Total</b>	<b>A</b>	<b>B</b>	<b>C</b>
	225	159	51	15

	Circulaires	Hors CAP	Total	Mobilité normale	Mobilité globale
Nombre de postes vacants	41	8	49	41	49
Nombre de candidats en CAP	87	27	114	87	114
Nombre de postes pourvus en CAP	16	8	24	16	24
Nombre de postes pourvus	25	8	33	25	33

### Pourcentage de candidatures par poste publié

Mobilité normale	212,2%
Mobilité globale	233%

### Taux de postes vacants pourvus

Mobilité normale	61,0%
Mobilité globale	67,3%

<b>Taux de rotation</b>	<b>A</b>	<b>B</b>	<b>C</b>	<b>Global</b>
	28,6%	7,8%	13,3%	22,9%

### Recrutement

	40
--	----

	Pourcentage	
Intra DGAL	22,5%	
Externe	77,5%	97,5%
Inter administration centrale		27,5%
Externe		55,0%
Sortie d'école		10,0%
Contractuel		5,0%

### Flux encadrement par genre

	Départ	Arrivée	Taux de	Population
Homme	3	3	3,7%	82
Femme	7	5	4,2%	143
Total	10	8	4,0%	225

## Taux d'absentéisme pour raisons de santé

### 1- taux d'absentéisme pour raisons de santé

Année	Nombre de jours d'arrêt maladie ordinaire	Nombre de jours d'arrêt longue maladie	Nombre de jours d'arrêt service	Nombre de jours d'arrêt maladie professionnelle	Nombre de jours d'absence	Taux absentéisme arrêt maladie ordinaire	Taux absentéisme arrêt longue maladie	Taux absentéisme accident de service	Taux absentéisme maladie professionnelle	Taux absentéisme pour raisons de santé
2010	1 104	673	255	-	2 032	4,95	3,02	1,14	-	9,1%
2011	1 617	290	453	-	2 360	7,26	1,30	2,03	-	10,6%
2012	1 496	248	-	-	1 744	6,85	1,14	-	-	8,0%
2013	992	236	57	-	1 285	4,60	1,10	0,26	-	6,0%
2014	1 279	261	164	-	1 704	6,08	1,24	0,78	-	8,1%
2015	1 605	401	63	-	2 069	7,07	1,77	0,28	-	9,1%
2016	1 618	853	106	-	2 577	7,07	3,72	0,46	-	11,4%
2017	1 586	411	7	-	2 004	6,926	1,79	0,03	-	8,8%
2018	858	298	123	-	1 279	3,747	1,30	0,54	-	5,6%



## Taux de rotation

## Taux de visite sur demande au médecin de prévention

## Nombre d'acte de violence physique envers le personnel

### 2- taux de rotation

Année	Taux de rotation
2010	17,5%
2011	21,1%
2012	21,5%
2013	21,6%
2014	21,4%
2015	21,0%
2016	21,2%
2017	22,9%
2018	22,9%

### 3- taux de visite sur demande au médecin de prévention

Année	Taux de visite sur demande au médecin de prévention
2010	Non calculé
2011	Non calculé
2012	0% *
2013	0% *
2014	0,5% *
2015	0% *
2016	0% *
2017	0% *
2018	0% *

### 4- nombre d'acte de violence physique envers le personnel

Année	Nombre d'acte de violence physique envers le personnel
2010	Non calculé
2011	Non calculé
2012	Non calculé
2013	Non calculé
2014	Non calculé
2015	0,04% **
2016	0,9% ***
2017	0,004% ***
2018	0,0%

## Congés maternité, paternité et d'adoption

Congé maternité et congé paternité en 2016

Congé maternité	Congé paternité	Congé d'adoption
5	2	-

## Arrêts maladie

Catégories	Femmes			Hommes			Total
	A	B	C	A	B	C	
Temps partiel thérapeutique	1	-	-	1	-	-	2
Congé longue maladie	-	2	1	-	-	-	3
Congé longue durée	-	1	-	3	-	-	4
Total	1	3	1	4	-	-	9

Congé maladie	Femmes			Hommes			Total
	A	B	C	A	B	C	
Nombre d'agents	62	35	3	16	2	-	118
Nombre de jours	468,0	219,0	19,0	138,0	14,0	-	858,0

## Répartition globale des arrêts par sexe et par catégorie après neutralisation des extrêmes

	Femmes				Hommes				Total global
	Total	A	B	C	Total	A	B	C	
Population	142	91	40	11	83	68	11	4	225
Nombre d'agents concernés	100	62	35	3	18	16	2	0	118
Pourcentage concerné	70,4%	68,1%	87,5%	27,3%	21,7%	23,5%	18,2%	0,0%	52,4%
Nombre de jours d'absence	706,0	468,0	219,0	19,0	152,0	138,0	14,0	-	858,0
Moyenne des nombres de jours d'absence rapportée à la population globale	5,0	5,1	5,5	1,7	1,8	2,0	1,3	-	3,8
Moyenne des nombres de jours d'absence rapportée à la population concernée	7,1	7,5	6,3	6,3	8,4	8,6	7,0	0,0%	7,3

## Accident de trajet et de travail

L'accident de trajet désigne un accident survenu à l'agent pendant le trajet d'aller et de retour :

- entre sa résidence habituelle et son lieu de travail
- entre son lieu de travail et l'endroit où il prend habituellement ses repas

L'accident de travail désigne un accident survenu par le fait ou à l'occasion d'un travail

### Accident de trajet

Sexe	Femmes					Hommes					Total
	entre 20 et 29 ans	entre 30 et 39 ans	entre 40 et 49 ans	entre 50 et 59 ans	60 ans et +	entre 20 et 29 ans	entre 30 et 39 ans	entre 40 et 49 ans	entre 50 et 59 ans	60 ans et +	
Total	-	-	2	1	1	-	-	-	-	-	4

### Accident de travail

Sexe	Femmes					Hommes					Total
	entre 20 et 29 ans	entre 30 et 39 ans	entre 40 et 49 ans	entre 50 et 59 ans	60 ans et +	entre 20 et 29 ans	entre 30 et 39 ans	entre 40 et 49 ans	entre 50 et 59 ans	60 ans et +	
Total	-	-	1	1	-	-	-	-	-	-	2

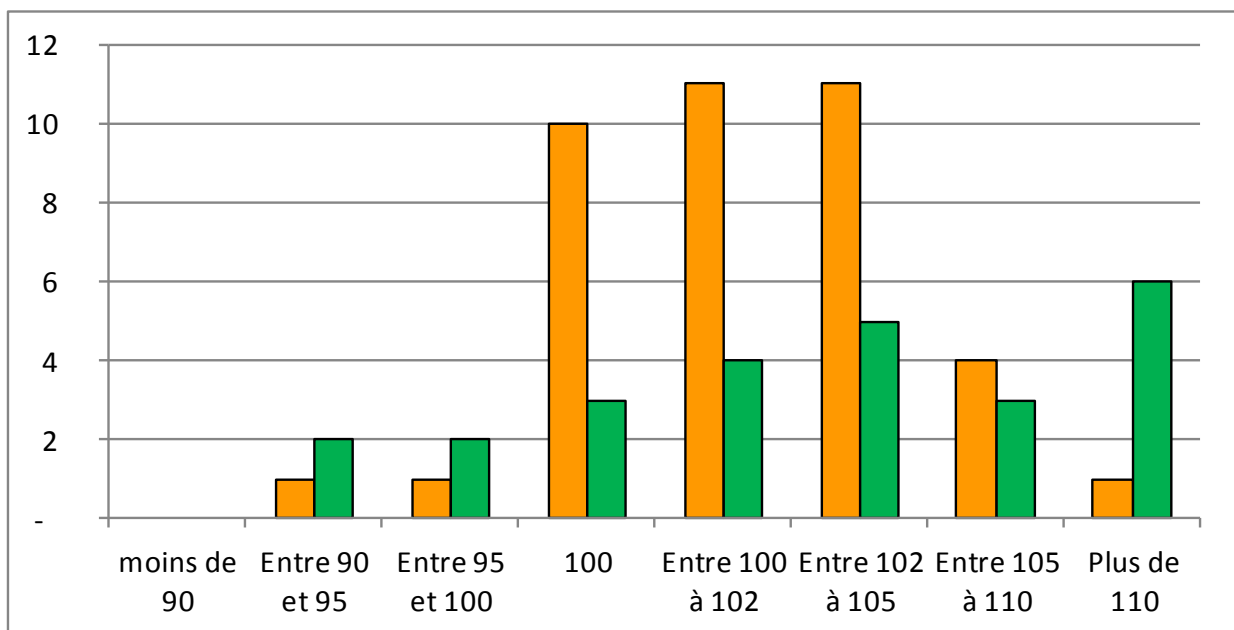
## Suivi médical des agents

	Nombre d'agents	Pourcentage
A la demande de l'administration	-	0%
A la demande du médecin	-	0%
A la demande de l'agent	1	0,4%
A la reprise	-	0%
Systematique	49	98%
Total	50	100%

# REMUNERATION

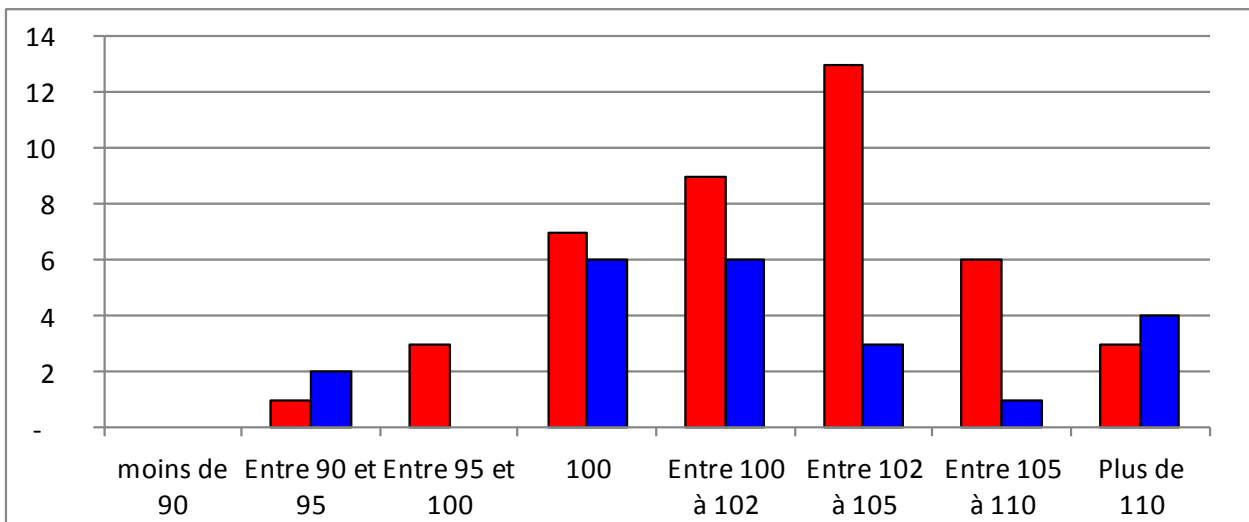
## Répartition des primes techniques par sexe

Taux	Total femme	Total homme
moins de 90	-	-
Entre 90 et 95	1	2
Entre 95 et 100	1	2
100	10	3
Entre 100 à 102	11	4
Entre 102 à 105	11	5
Entre 105 à 110	4	3
Plus de 110	1	6
Total	39	25



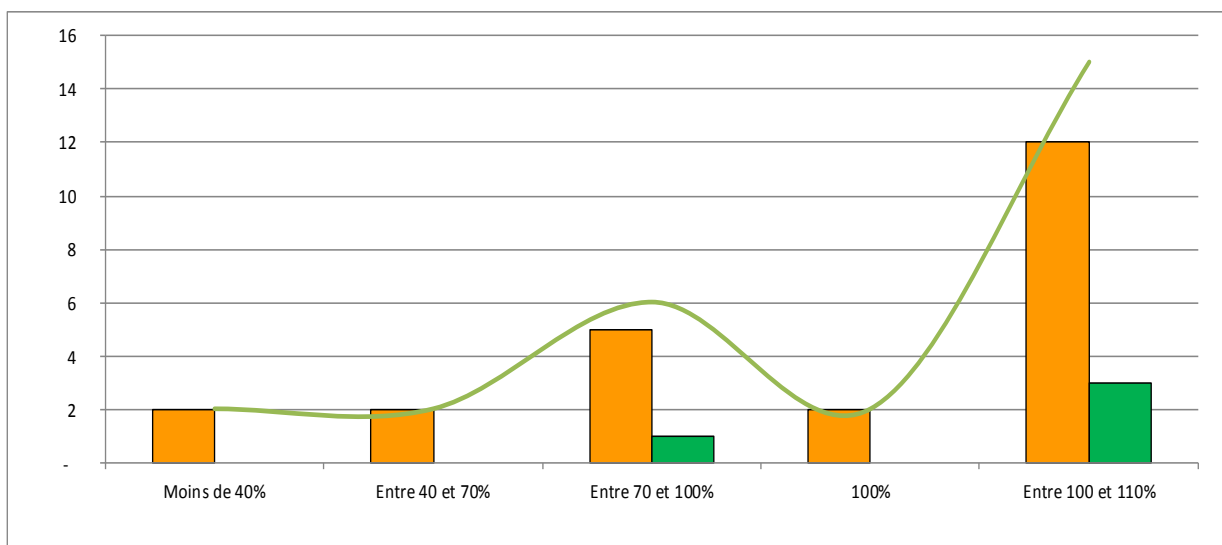
## Répartition des primes techniques par catégorie

Taux	Total A	Total B
moins de 90	-	-
Entre 90 et 95	1	2
Entre 95 et 100	3	-
100	7	6
Entre 100 à 102	9	6
Entre 102 à 105	13	3
Entre 105 à 110	6	1
Plus de 110	3	4
Total	42	22



## Répartition du CIA par sexe chez les agents de catégorie A

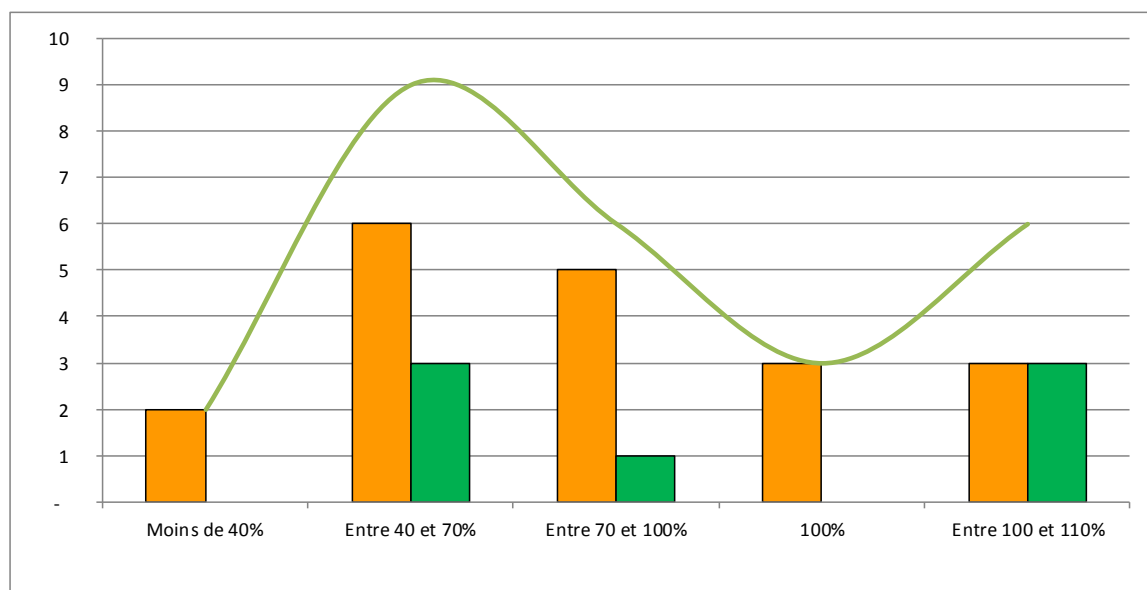
Coefficient résultat	Femme	Homme	Total
Moins de 40%	2	-	2
Entre 40 et 70%	2	-	2
Entre 70 et 100%	5	1	6
100%	2	-	2
Entre 100 et 110%	12	3	15
Total	23	4	27





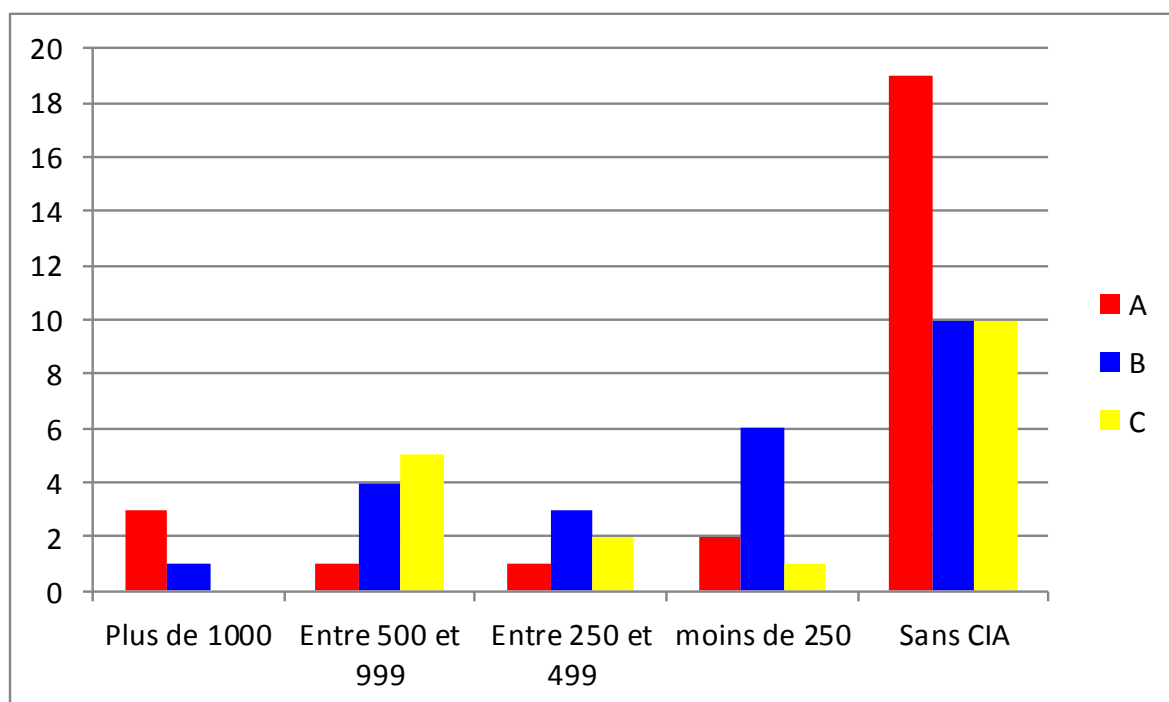
## Répartition du CIA par sexe chez les agents de catégorie B

Coefficient résultat	Femme	Homme	Total
Moins de 40%	2	-	2
Entre 40 et 70%	6	3	9
Entre 70 et 100%	5	1	6
100%	3	-	3
Entre 100 et 110%	3	3	6
Total	19	7	26



## Utilisation du CIA exceptionnel par catégorie

Montant CIA Exceptionnel	A	B	C	Total général
Plus de 1000	3	1		4
Entre 500 et 999	1	4	5	10
Entre 250 et 499	1	3	2	6
moins de 250	2	6	1	9
Sans CIA	19	10	10	39
Total général	26	24	18	68
Attribution d'un CIA exceptionnel	27%	58%	44%	43%

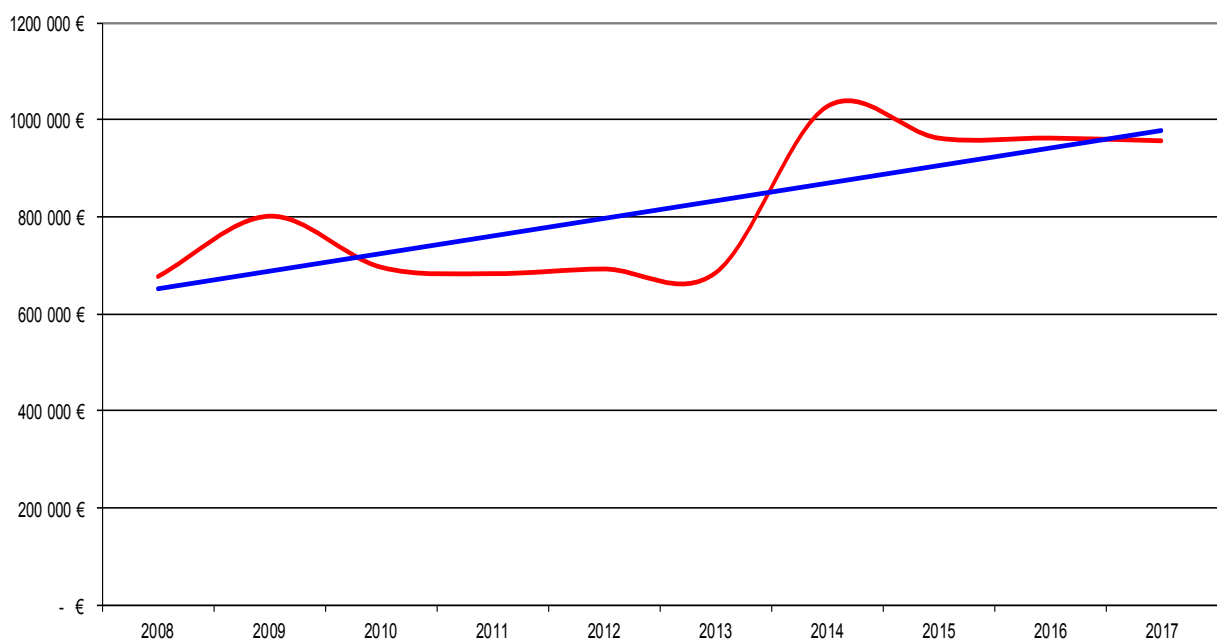


# BUDGET

## Répartition par grand secteur de dépense

Postes de dépenses regroupées	AE 2015	AE 2016	AE 2017 (prev)	Engagement 2017	Tx de consommation	% des dépenses 2016	% des dépenses 2017
Déplacements	507 368 €	507 368 €	447 585 €	352 000 €	79%	53%	41%
Téléphonie	40 854 €	40 854 €	13 533 €	19 000 €	140%	4%	2%
Reprographie	33 344 €	33 344 €	45 174 €	43 250 €	96%	3%	5%
Autres (représentation, gratifications, travaux)	174 158 €	174 158 €	195 722 €	196 600 €	100%	18%	23%
Formation	41 471 €	41 471 €	63 055 €	60 000 €	95%	4%	7%
Informatique (achats + maintenance)	82 932 €	82 932 €	96 112 €	75 000 €	78%	9%	9%
Frais d'expédition	20 535 €	20 535 €	34 333 €	47 000 €	137%	2%	5%
Fourniture bureau + conso informatique	11 161 €	11 161 €	14 947 €	19 020 €	127%	1%	2%
Documentation abonnements	30 302 €	30 302 €	32 178 €	30 000 €	93%	3%	4%
Mobilier	20 131 €	20 131 €	14 028 €	15 000 €	107%	2%	2%
<b>Total</b>	<b>962 256 €</b>	<b>962 256 €</b>	<b>956 666 €</b>	<b>856 870 €</b>	<b>90%</b>	<b>100%</b>	<b>100%</b>

## Evolution du budget depuis 2008



## Répartition par secteur de dépense

