



SM/SDPS

Paris, le 4 février 2021

**RESULTATS DE L'ENQUETE DE SUIVI DES CAS DE COVID ET DE TELETRAVAIL
DANS LES SERVICES
DU MINISTERE DE L'AGRICULTURE ET DE L'ALIMENTATION**

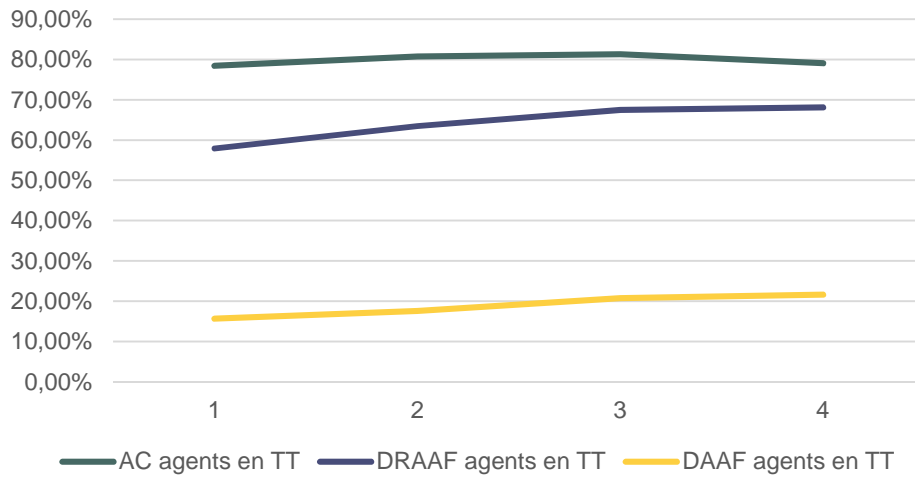
SEMAINE 4 DU 25 AU 29 JANVIER 2021

• **ADMINISTRATION CENTRALE ET SERVICES REGIONAUX**

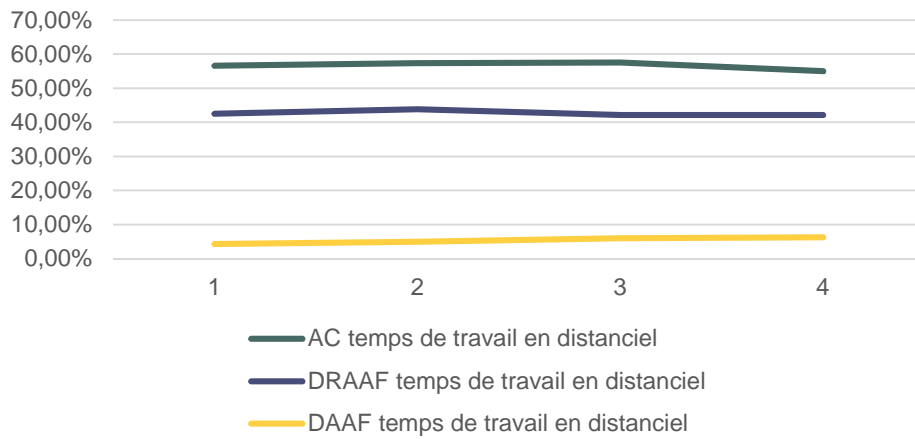
		Administration centrale	DRAAF	DAAF
% télétravailleurs		79,10%	68,11%	21,67%
Quotité télétravaillée		54,98%	42,12%	6,32%
Effectifs		1860	2530	505
Télétravailleurs		1457	1687	109
Jours de TT	1	142	177	23
	2	237	354	56
	3	277	432	5
	4	388	420	1
	5	413	271	1
Nb congés		17	41	0
Nb ASA		0	2	2
Nb septaines		1	12	0
Nb Cas Covid (cumulé)		67	144	13

taux de réponse : 100%

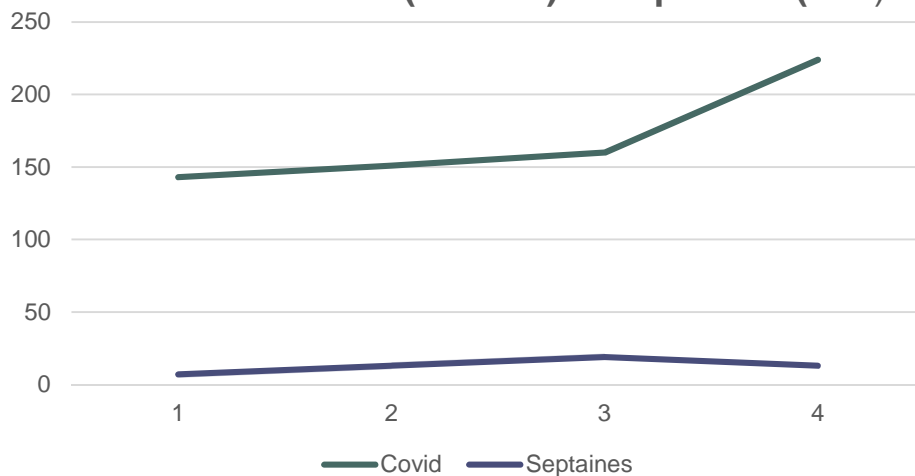
Evolution du % d'agents en télétravail



Evolution du temps de travail en distanciel



Cas de covid (cumulé) et septaines (flux)



- **SERVICES DEPARTEMENTAUX**

A date du 2 février 2021, sur 176 DDI ayant répondu à l'enquête représentant un effectif total de 17 856 agents, on observe que 10 620 agents bénéficient du télétravail, soit 59,48 % de l'effectif total.

A date du 2 février 2021, sur 176 DDI ayant répondu à l'enquête, on observe :

- 160 DDI présentant un nombre moyen de jours de télétravail inférieur ou égal à 3 jours,
- 16 DDI présentant un nombre moyen de jours de télétravail supérieur à 3 jours et inférieur à 5 jours,
- Aucune DDI présentant un nombre moyen de jours de télétravail égal à 5 jours.

Pour l'ensemble des 176 DDI répondantes avec un effectif de 17 856 agents, le nombre total d'agents en télétravail s'élève à 10 620 pour 25 998 jours télétravaillés, soit un nombre moyen de jours télé travaillés de 2,45 jours.

A date du 2 février 2021, sur 176 DDI ayant répondu à l'enquête représentant un effectif total de 17 856 agents, on observe 923 cas avérés de covid-19 cumulés depuis le début de la crise sanitaire.

- **ENSEIGNEMENT AGRICOLE**
VOIR FICHE JOINTE