



SM/SDPS

Paris, le 7 mai 2021

**RESULTATS DE L'ENQUETE DE SUIVI DES CAS DE COVID ET DE TELETRAVAIL
DANS LES SERVICES
DU MINISTERE DE L'AGRICULTURE ET DE L'ALIMENTATION**

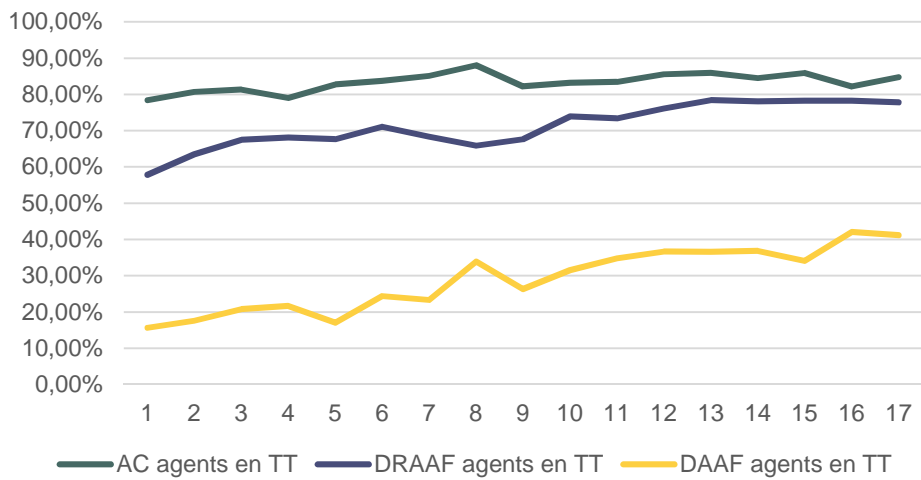
SEMAINE 17 DU 26 AU 30 AVRIL 2021

• **ADMINISTRATION CENTRALE ET SERVICES REGIONAUX**

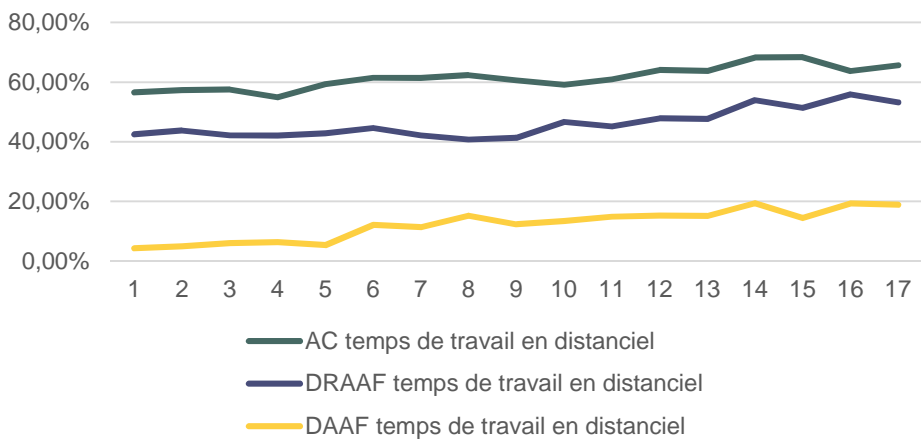
		Administration centrale	DRAAF	DAAF	Total
% télétravailleurs		84,83%	77,78%	41,19%	72,06%
Quotité télétravaillée		65,70%	53,25%	18,94%	54,68%
Effectifs		1844	2489	499	4832
Télétravailleurs		1527	1761	194	3482
Jours de TT	1	111	206	32	349
	2	153	373	89	615
	3	218	459	57	734
	4	383	501	15	899
	5	662	339	1	1002
Nb congés		44	214	28	286
Nb ASA		2	13	0	15
Nb septaines		0	11	0	11
Nb Cas Covid (cumulé)		119	143	28	290
Nb d'agents aux missions non télétravaillables			456	56	512
Nb moyen de jours de TT par agent télétravaillant		3,87	3,42	2,30	3,56
% de télétravailleurs par rapport aux agents pouvant télétravailler		84,93%	96,81%	46,75%	80,60%

taux de réponse : 100%

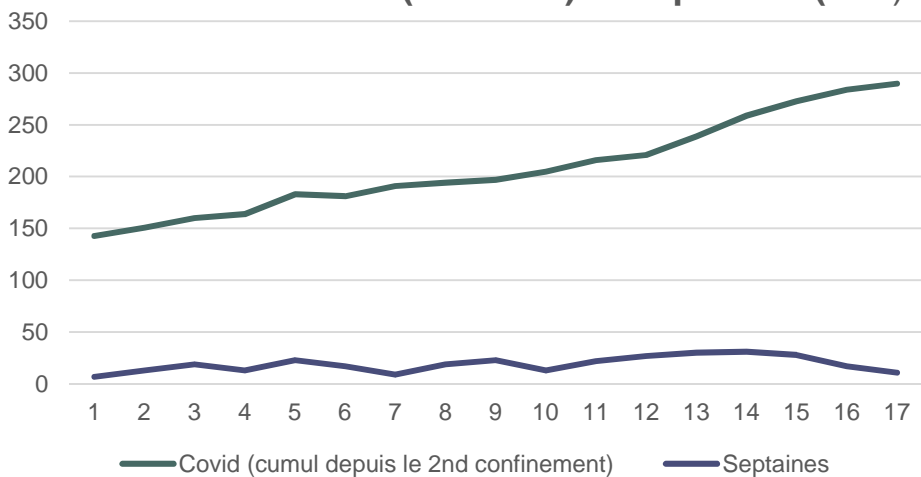
Evolution du % d'agents en télétravail



Evolution du temps de travail en distanciel



Cas de covid (cumulés) et septaines (flux)



- **SERVICES DEPARTEMENTAUX**

A date du 4 mai 2021, sur 185 DDI ayant répondu à l'enquête représentant un effectif total de 21 673 agents, 14 368 agents bénéficient du télétravail, soit 78,88 % de l'effectif des agents ayant des missions télétravaillables.

A date du 4 mai 2021, sur 185 DDI ayant répondu à l'enquête, on observe :

- 133 DDI présentant un nombre moyen de jours de télétravail inférieur ou égal à 3 jours,
- 52 DDI présentant un nombre moyen de jours de télétravail supérieur à 3 jours et inférieur à 5 jours,
- aucune DDI présentant un nombre moyen de jours de télétravail égal à 5 jours.

Pour l'ensemble des 185 DDI répondantes avec un effectif de 21 673 agents, le nombre total d'agents en télétravail s'élève à 14 368 pour 39 600 jours télétravaillés, soit un nombre moyen de jours télétravaillés de 2,76 jours.

A date du 4 mai 2021, sur 185 DDI ayant répondu à l'enquête représentant un effectif total de 21 673 agents, on observe 1 427 cas avérés de covid-19 cumulés depuis le début de la crise sanitaire.

- **ENSEIGNEMENT AGRICOLE**
VOIR FICHE JOINTE